

TARPƏNN



TARPONN
CONNECT YOU

TARPONN



Aponte seu
smartphone
e baixe nosso
Catálogo Digital



+SEGURANÇA

Prezando em oferecer mais segurança para você e o seu carro, todos os produtos Tarponn passam por rigorosos testes de qualidade. Com isso, levam mais potência e alcance, proporcionando assim, uma melhor performance na condução. Assim é a Tarponn, sinônimo de segurança em todas as formas.

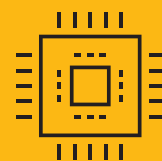
+TECNOLOGIA

Chip de inteligência luminosa (CIL)

Um Chip que aproveita melhor a energia e aumenta inclusive a eficácia da luz, assim é o Chip de Inteligência Luminosa (CIL)!

Vale ressaltar que essa tecnologia está presente em seus Leds, CREE, CSP e SMD.

Deixe a Tarponn dar um Up na sua iluminação automotiva com modernidade e eficiência, através do Chip de Inteligência Luminosa!



C.I.L.
CHIP DE
INTELIGÊNCIA
LUMINOSA

TARPONN
CONNECT YOU

Curiosidades

LEDS NÃO SÃO TÓXICOS

Você sabia que as lâmpadas de LED não usam mercúrio em sua composição? Ainda bem, não é mesmo? Já as lâmpadas fluorescentes utilizam. Lembrando que o mercúrio é reconhecido como um componente tóxico prejudicial ao meio ambiente. Outra vantagem da lâmpada de LED, é que 98% dos seus componentes podem ser reciclados. Mais um bom motivo para investir na lâmpada de LED!

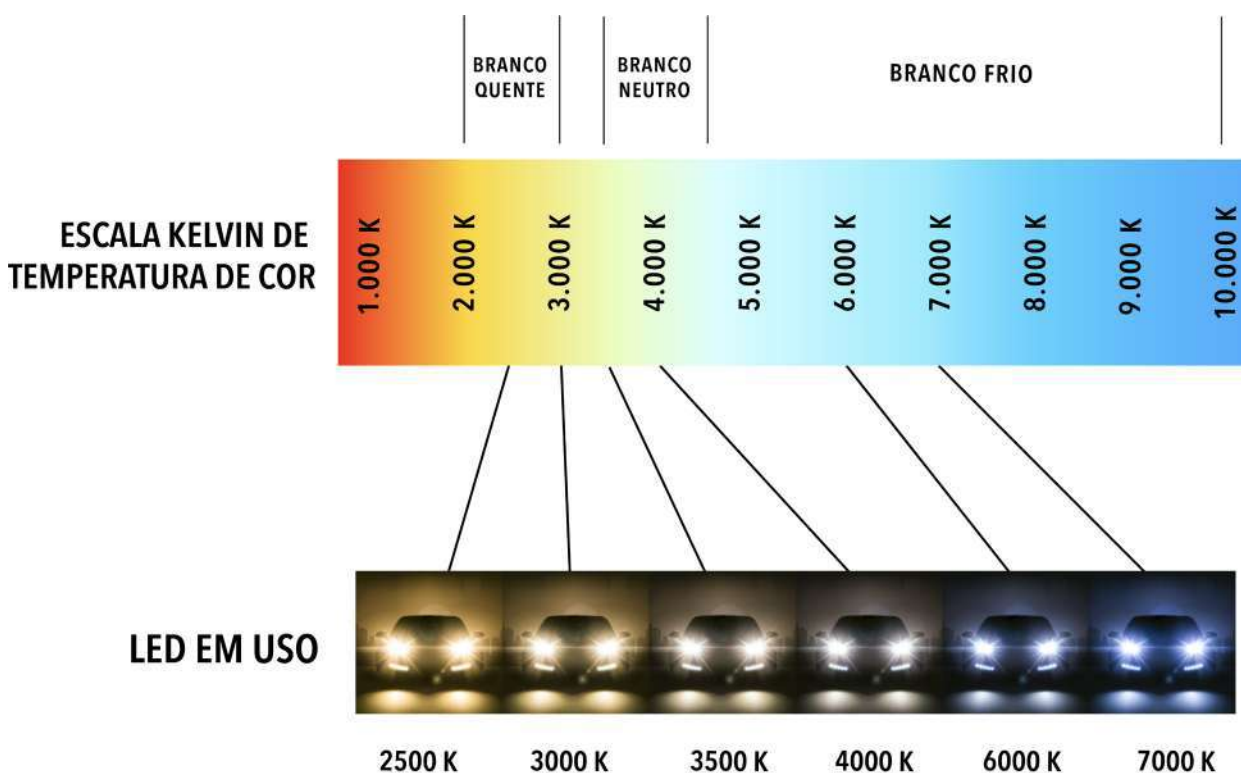


LEDS SÃO MAIS ANTIGOS DO QUE VOCÊ IMAGINA!

Olha que fato interessante...a tecnologia LED está entre nós há mais de 50 anos. Isso mesmo! O primeiro LED foi criado no dia 09 de outubro, no ano de 1962, pelo inventor Nick Holonyak Jr. E não parou mais, agora as lâmpadas de LED evoluem mais a cada ano, conquistando reconhecimento e revolucionando o mercado de iluminação.

TABELA DE CORES E ILUMINAÇÃO

Sabe como escolher a melhor temperatura da lâmpada? Muito simples, basta apenas avaliar na escala Kelvin, onde a tonalidade é medida e se é uma luz fria, morna ou quente. Vale destacar que quanto mais amarelada for a luz, mais quente será a sua temperatura de cor. Já quanto mais azulada for a cor, mais fria será a sua temperatura. Na escala Kelvin, Branco Quente pode ser avaliado nas escalas entre 2.600 a 3.500 Kelvin. Branco Neutro entre 4.000 a 4.500 Kelvin, o Branco Luz do Dia, entre 5.000 a 5.500 e o Branco Fria, entre 6.000 a 7.000 Kelvin.



Sumário

KIT Lâmpada LED	10
KIT Mini Projetor LED Focus E KITTX5 PRO	15
KIT Force 6000 PREMIUM.....	16
KIT Force 4000 PREMIUM.....	17
KIT Sky 3k, 4k, 6k E 8k PREMIUM.....	18
KIT Ultra LED PREMIUM	20
KIT Super LED CYBER.....	21
Lâmpada LED 12V	22
Lâmpada LED PREMIUM 12V.....	26
Lâmpada LED T10 12V.....	27
Lâmpada LED T5 12V.....	28
Lâmpada LED Ba9 12V.....	28
Lâmpada LED Ba15S 12V.....	29
Lâmpada LED T20 12V.....	29
Lâmpada LED Placa 12V.....	29
Lâmpada LED Torpedo 12V.....	30
Lâmpada LED 12V Embalagem Econômica.....	30
Linha Sound.....	34
Lanternas e Faróis Auxiliares.....	42
Barras de LED.....	43
Faróis Auxiliares LED.....	43
Lanternas de LED.....	45
Farol Multifunção Strobe LED.....	45
Faróis Auxiliares LED FIT.....	46
Lâmpada LED 24V	48
Lâmpada MotoCycle LED	49
Conectores Automotivos.....	50
T10, T5, T20, Ba9S, Ba15S e Ba15D	51
HB1/HB5, HB3 (e outros).....	53
Rabicho	55
Porta Fusível.....	56
Chicote de Som Automotivo.....	57
Conectores Selados	58
Atmosferas, Fitas e Módulos de LED.....	62
Fita LED 5050-300SMD-5METROS.....	63
12V	63
24V	63
Módulo LED 5050-3SMD c/ Lente Difusora.....	63
12V	63
24V	63
Fita NEON Cyber 2 METROS.....	63
DRL Seta e Atmosferas.....	64



Travão
traseiro



Luz
Diurna



Porta-malas



Luz de Placa



Luz Interna



Painel



Porta Luvas



Seta



Luz de Ré



Farolete



Freio



Alto



Farol Baixo



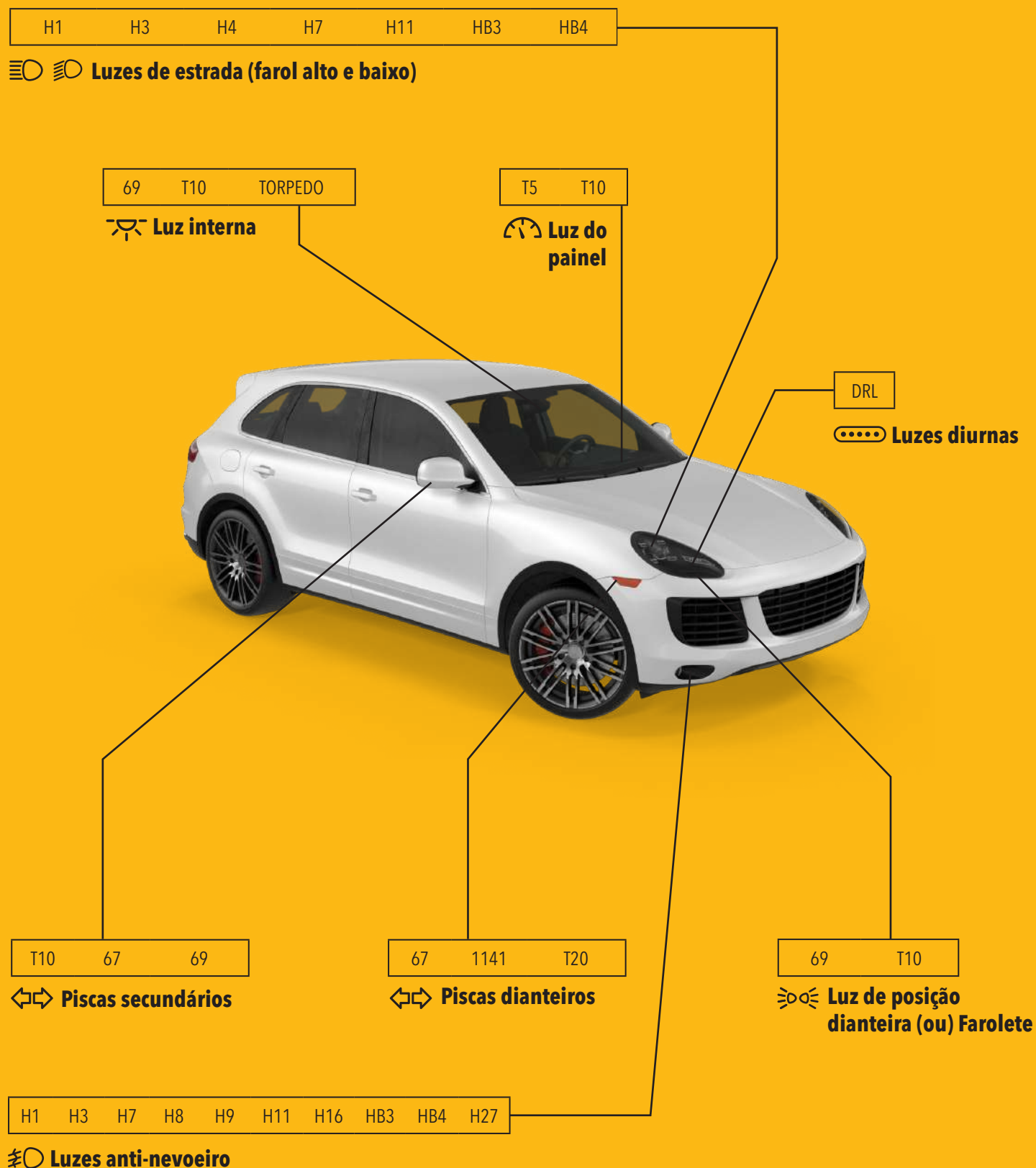
Neblina



Luz de Posição
Traseira

Cada utilização uma lâmpada

TARPONN



T10 T15 T20 67

 **Luz do travão traseiro**

TORPEDO T10 69

 **Luz porta-luvas**

67 1141 T20 T15

 **Luz de ré**

1141 67

 **Setas traseiras**



69 TORPEDO T10

 **Luz de placa**

69 T15 1141

 **Luz anti-nevoeiro traseiro**

T15 1141 T20 1034

 **Luz de freio**

T10 69 TORPEDO

 **Luz porta malas**

69 T10 1034 67 1141

 **Luz de posição traseira**

Maior luminosidade com melhor eficiência energética.



Além de oferecer baixo consumo de energia, maior durabilidade e iluminação superior para o seu veículo, as lâmpadas Tarponn contam com grande alcance e linha de corte que não ofusca os outros motoristas, unindo alta performance com segurança ao volante. Conheça agora um pouco sobre cada uma delas e seus benefícios!

TARPONN

Kit Lâmpada LED



TARPONN

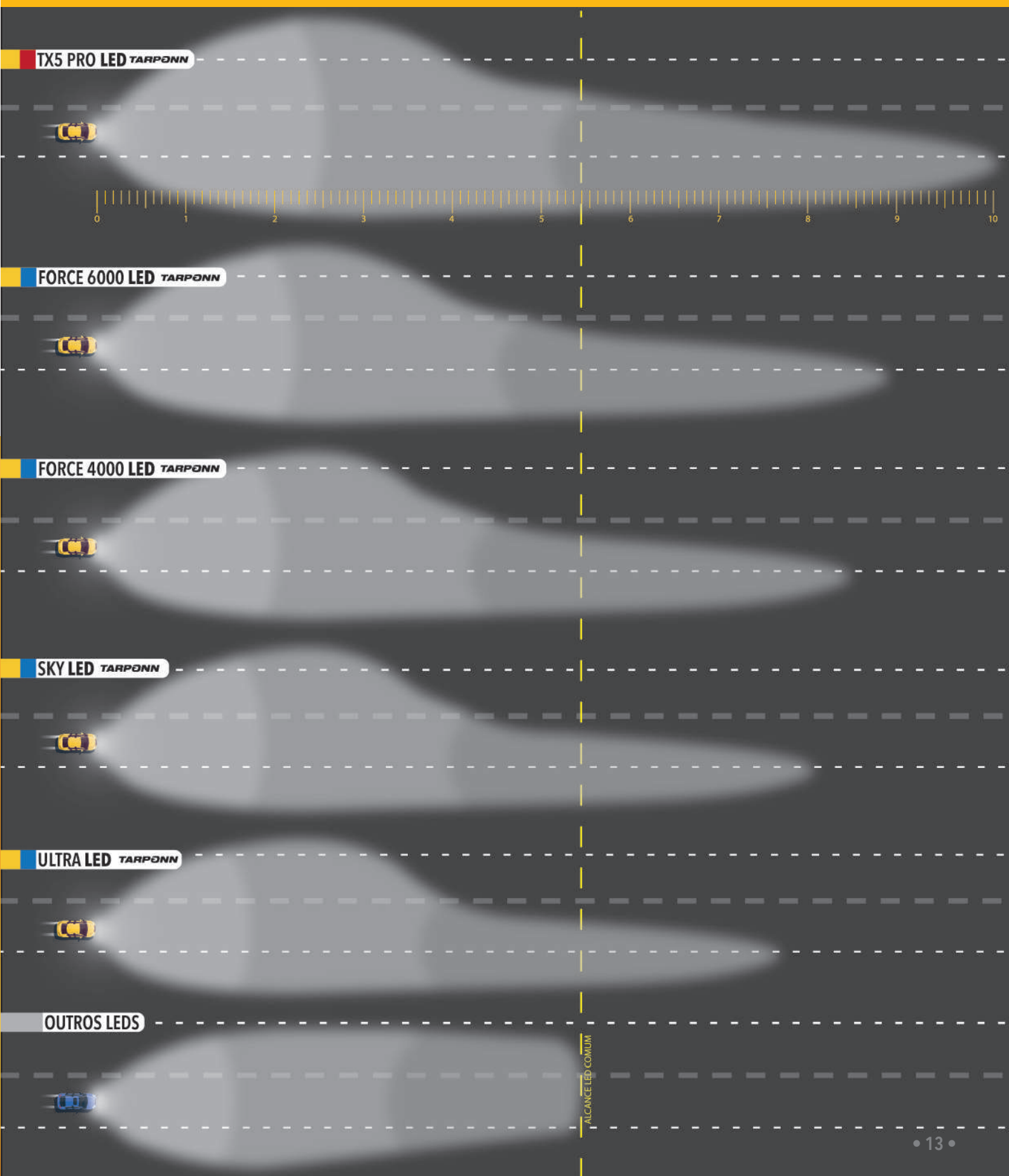
Kit LED AUTOMOTIVO

Linha de corte Tarponn

Linha de corte Tarponn



Nossos leds possuem uma linha de corte especial e sistema ANTI OFUSCANTE. No infográfico abaixo você consegue ver os diferenciais entre as nossas linhas.



SEU CARRO MERECE SER PRO!



NOVA LINHA LED TX5 PRO

TARPONN
PRO


5500
LUMENS
/ PEÇA

50
WATTS

12V



DUPLA REFRIGERAÇÃO




IP65
RESISTENTE
A ÁGUA

LED Chip
de última
geração
Coreano
3570

→ **PEÇA** ←
20%
MENOR

FÁCIL
INSTALAÇÃO
MAIS
COMPACTO

Driver **CANBUS**
Externo

MINI PROJETOR LED FOCUS H4 PRO

COD.	Voltagem (V)	Potência (W)	Encaixe	Temperatura de Cor (K)	Cor	Temperatura de trabalho (°C)	Lumens (lm)	Embalagem	Aplicação
TP-6403	12V	50W	H4	6000K	Branca Fria	-40°C ~ +80°C	5500lm	Caixa Kit	☹️ ☹️

MINI PROJETOR LED FOCUS H7 PRO

COD.	Voltagem (V)	Potência (W)	Encaixe	Temperatura de Cor (K)	Cor	Temperatura de trabalho (°C)	Lumens (lm)	Embalagem	Aplicação
TP-6403	12V	50W	H7	6000K	Branca Fria	-40°C ~ +80°C	5500lm	Caixa Kit	☹️ ☹️ ☹️

KIT LED TX5 PRO H1

COD.	Voltagem (V)	Potência (W)	Encaixe	Temperatura de Cor (K)	Cor	Temperatura de trabalho (°C)	Lumens (lm)	Embalagem	Aplicação
TP-6179	12V	50W	Vide Título	6000K	Branca Fria	-40°C ~ +80°C	5500lm	Caixa Kit	☹️ ☹️ ☹️

KIT LED TX5 PRO H3

COD.	Voltagem (V)	Potência (W)	Encaixe	Temperatura de Cor (K)	Cor	Temperatura de trabalho (°C)	Lumens (lm)	Embalagem	Aplicação
TP-6181	12V	50W	HB3 HB4	6000K	Branca Fria	-40°C ~ +80°C	5500lm	Caixa Kit	☹️ ☹️ ☹️

KIT LED TX5 PRO H4

COD.	Voltagem (V)	Potência (W)	Encaixe	Temperatura de Cor (K)	Cor	Temperatura de trabalho (°C)	Lumens (lm)	Embalagem	Aplicação
TP-6121	12V	50W	H4	6000K	Branca Fria	-40°C ~ +80°C	5500lm	Caixa Kit	☹️ ☹️

KIT LED TX5 PRO H7

COD.	Voltagem (V)	Potência (W)	Encaixe	Temperatura de Cor (K)	Cor	Temperatura de trabalho (°C)	Lumens (lm)	Embalagem	Aplicação
TP-6122	12V	50W	H7	6000K	Branca Fria	-40°C ~ +80°C	5500lm	Caixa Kit	☹️ ☹️ ☹️

KIT LED TX5 PRO H8|H9|H11|H16-A

COD.	Voltagem (V)	Potência (W)	Encaixe	Temperatura de Cor (K)	Cor	Temperatura de trabalho (°C)	Lumens (lm)	Embalagem	Aplicação
TP-6123	12V	50W	Vide Título	6000K	Branca Fria	-40°C ~ +80°C	5500lm	Caixa Kit	☹️ ☹️ ☹️

KIT LED TX5 PRO H13

COD.	Voltagem (V)	Potência (W)	Encaixe	Temperatura de Cor (K)	Cor	Temperatura de trabalho (°C)	Lumens (lm)	Embalagem	Aplicação
TP-6183	12V	50W	HB3 HB4	6000K	Branca Fria	-40°C ~ +80°C	5500lm	Caixa Kit	☹️ ☹️

KIT LED TX5 PRO H15

COD.	Voltagem (V)	Potência (W)	Encaixe	Temperatura de Cor (K)	Cor	Temperatura de trabalho (°C)	Lumens (lm)	Embalagem	Aplicação
TP-6184	12V	50W	HB3 HB4	6000K	Branca Fria	-40°C ~ +80°C	5500lm	Caixa Kit	☹️ ☹️

KIT LED TX5 PRO H16

COD.	Voltagem (V)	Potência (W)	Encaixe	Temperatura de Cor (K)	Cor	Temperatura de trabalho (°C)	Lumens (lm)	Embalagem	Aplicação
TP-6180	12V	50W	H27	6000K	Branca Fria	-40°C ~ +80°C	5500lm	Caixa Kit	☹️ ☹️ ☹️

KIT LED TX5 PRO HB1|HB5

COD.	Voltagem (V)	Potência (W)	Encaixe	Temperatura de Cor (K)	Cor	Temperatura de trabalho (°C)	Lumens (lm)	Embalagem	Aplicação
TP-6182	12V	50W	HB3 HB4	6000K	Branca Fria	-40°C ~ +80°C	5500lm	Caixa Kit	☹️ ☹️ ☹️

KIT LED TX5 PRO HB3|HB4

COD.	Voltagem (V)	Potência (W)	Encaixe	Temperatura de Cor (K)	Cor	Temperatura de trabalho (°C)	Lumens (lm)	Embalagem	Aplicação
TP-6124	12V	50W	HB3 HB4	6000K	Branca Fria	-40°C ~ +80°C	5500lm	Caixa Kit	☹️ ☹️ ☹️

KIT LED TX5 PRO H27

COD.	Voltagem (V)	Potência (W)	Encaixe	Temperatura de Cor (K)	Cor	Temperatura de trabalho (°C)	Lumens (lm)	Embalagem	Aplicação
TP-6125	12V	50W	H27	6000K	Branca Fria	-40°C ~ +80°C	5500lm	Caixa Kit	☹️ ☹️ ☹️

KIT LED TX5 PRO HIR2

COD.	Voltagem (V)	Potência (W)	Encaixe	Temperatura de Cor (K)	Cor	Temperatura de trabalho (°C)	Lumens (lm)	Embalagem	Aplicação
TP-6185	12V	50W	H27	6000K	Branca Fria	-40°C ~ +80°C	5500lm	Caixa Kit	☹️ ☹️ ☹️



KIT LED FORCE 6000 PREMIUM H1 BIVOLT

COD.	Voltagem (V)	Potência (W)	Encaixe	Temperatura de Cor (K)	Cor	Temperatura de trabalho (°C)	Lumens (lm)	Embalagem	Aplicação
TP-6405	12V - 24V	45W	H1	6000K	Branca Fria	-40°C ~ +80°C	4500lm	Caixa Kit	☹️ Ⓜ️ Ⓜ️



KIT LED FORCE 6000 PREMIUM H4 BIVOLT

COD.	Voltagem (V)	Potência (W)	Encaixe	Temperatura de Cor (K)	Cor	Temperatura de trabalho (°C)	Lumens (lm)	Embalagem	Aplicação
TP-6136	12V - 24V	45W	H4	6000K	Branca Fria	-40°C ~ +80°C	4500lm	Caixa Kit	Ⓜ️ Ⓜ️



KIT LED FORCE 6000 PREMIUM H7 BIVOLT

COD.	Voltagem (V)	Potência (W)	Encaixe	Temperatura de Cor (K)	Cor	Temperatura de trabalho (°C)	Lumens (lm)	Embalagem	Aplicação
TP-6137	12V - 24V	45W	H7	6000K	Branca Fria	-40°C ~ +80°C	4500lm	Caixa Kit	☹️ Ⓜ️ Ⓜ️



KIT LED FORCE 6000 PREMIUM H8|H9|H11|H16-A BIVOLT

COD.	Voltagem (V)	Potência (W)	Encaixe	Temperatura de Cor (K)	Cor	Temperatura de trabalho (°C)	Lumens (lm)	Embalagem	Aplicação
TP-6138	12V - 24V	45W	Vide Título	6000K	Branca Fria	-40°C ~ +80°C	4500lm	Caixa Kit	☹️ Ⓜ️ Ⓜ️



KIT LED FORCE 6000 PREMIUM HB3|HB4 BIVOLT

COD.	Voltagem (V)	Potência (W)	Encaixe	Temperatura de Cor (K)	Cor	Temperatura de trabalho (°C)	Lumens (lm)	Embalagem	Aplicação
TP-6139	12V - 24V	45W	HB3 HB4	6000K	Branca Fria	-40°C ~ +80°C	4500lm	Caixa Kit	☹️ Ⓜ️ Ⓜ️



KIT LED FORCE 6000 PREMIUM H27 BIVOLT

COD.	Voltagem (V)	Potência (W)	Encaixe	Temperatura de Cor (K)	Cor	Temperatura de trabalho (°C)	Lumens (lm)	Embalagem	Aplicação
TP-6140	12V - 24V	45W	H27	6000K	Branca Fria	-40°C ~ +80°C	4500lm	Caixa Kit	☹️ Ⓜ️ Ⓜ️

BIVOLT



12V - 24V



Os modelos **FORCE 6000** vieram para atender as necessidades da **Linha Pesada** e a **linha de carros leves** com a mesma **qualidade de iluminação**, **linha de corte especial Tarponn** e uma variação de encaixes que funcionam tanto em **12V** como em **24V**, um conceito de versatilidade.



KIT LED FORCE 4000 PREMIUM H4

COD.	Voltagem (V)	Potência (W)	Encaixe	Temperatura de Cor (K)	Cor	Temperatura de trabalho (°C)	Lumens (lm)	Embalagem	Aplicação
TP-6131	12V	40W	H4	4000K	Branco Neutro	-40°C ~ +80°C	4200lm	Caixa Kit	☹ ☹


KIT LED FORCE 4000 PREMIUM H7

COD.	Voltagem (V)	Potência (W)	Encaixe	Temperatura de Cor (K)	Cor	Temperatura de trabalho (°C)	Lumens (lm)	Embalagem	Aplicação
TP-6132	12V	40W	H7	4000K	Branco Neutro	-40°C ~ +80°C	4200lm	Caixa Kit	☹ ☹ ☹


KIT LED FORCE 4000 PREMIUM H8|H9|H11|H16-A

COD.	Voltagem (V)	Potência (W)	Encaixe	Temperatura de Cor (K)	Cor	Temperatura de trabalho (°C)	Lumens (lm)	Embalagem	Aplicação
TP-6133	12V	40W	Vide Título	4000K	Branco Neutro	-40°C ~ +80°C	4200lm	Caixa Kit	☹ ☹ ☹


KIT LED FORCE 4000 PREMIUM HB3|HB4

COD.	Voltagem (V)	Potência (W)	Encaixe	Temperatura de Cor (K)	Cor	Temperatura de trabalho (°C)	Lumens (lm)	Embalagem	Aplicação
TP-6134	12V	40W	HB3 HB4	4000K	Branco Neutro	-40°C ~ +80°C	4200lm	Caixa Kit	☹ ☹ ☹


KIT LED FORCE 4000 PREMIUM H16

COD.	Voltagem (V)	Potência (W)	Encaixe	Temperatura de Cor (K)	Cor	Temperatura de trabalho (°C)	Lumens (lm)	Embalagem	Aplicação
TP-6169	12V	40W	H16	4000K	Branco Neutro	-40°C ~ +80°C	4200lm	Caixa Kit	☹ ☹ ☹


KIT LED FORCE 4000 PREMIUM H27

COD.	Voltagem (V)	Potência (W)	Encaixe	Temperatura de Cor (K)	Cor	Temperatura de trabalho (°C)	Lumens (lm)	Embalagem	Aplicação
TP-6135	12V	40W	H27	4000K	Branco Neutro	-40°C ~ +80°C	4200lm	Caixa Kit	☹ ☹ ☹



KIT LED SKY 3K, 4K, 6K e 8K PREMIUM H1



COD.	Voltagem (V)	Potência (W)	Encaixe	Temperatura de Cor (K)	Cor	Temperatura de trabalho (°C)	Lumens (lm)	Embalagem	Aplicação
TP-6151 (3K)	12V	40w	H1	3000K	Branco Quente	-40°C ~ +80°C	4100lm	Caixa Kit	☞ ☞ ☞
TP-6160 (4K)	12V	40w	H1	4000K	Branco Neutro	-40°C ~ +80°C	4100lm	Caixa Kit	☞ ☞ ☞
TP-6141 (6K)	12V	40W	H1	6000K	Branca Fria	-40°C ~ +80°C	4100lm	Caixa Kit	☞ ☞ ☞
TP-6170 (8K)	12V	40w	H1	8000K	Branco Azulado	-40°C ~ +80°C	4100lm	Caixa Kit	☞ ☞ ☞

KIT LED SKY 3K, 4K, 6K e 8K PREMIUM H3



COD.	Voltagem (V)	Potência (W)	Encaixe	Temperatura de Cor (K)	Cor	Temperatura de trabalho (°C)	Lumens (lm)	Embalagem	Aplicação
TP-6152 (3K)	12V	40w	H3	3000K	Branco Quente	-40°C ~ +80°C	4100lm	Caixa Kit	☞ ☞ ☞
TP-6161 (4K)	12V	40w	H3	4000K	Branco Neutro	-40°C ~ +80°C	4100lm	Caixa Kit	☞ ☞ ☞
TP-6142 (6K)	12V	40w	H3	6000K	Branca Fria	-40°C ~ +80°C	4100lm	Caixa Kit	☞ ☞ ☞
TP-6171 (8K)	12V	40w	H3	8000K	Branco Azulado	-40°C ~ +80°C	4100lm	Caixa Kit	☞ ☞ ☞

KIT LED SKY 3K, 4K, 6K e 8K PREMIUM H4



COD.	Voltagem (V)	Potência (W)	Encaixe	Temperatura de Cor (K)	Cor	Temperatura de trabalho (°C)	Lumens (lm)	Embalagem	Aplicação
TP-6153 (3K)	12V	40w	H4	3000K	Branco Quente	-40°C ~ +80°C	4100lm	Caixa Kit	☞ ☞
TP-6162 (4K)	12V	40w	H4	4000K	Branco Neutro	-40°C ~ +80°C	4100lm	Caixa Kit	☞ ☞
TP-6126 (6K)	12V	40w	H4	6000K	Branca Fria	-40°C ~ +80°C	4100lm	Caixa Kit	☞ ☞
TP-6172 (8K)	12V	40w	H4	8000K	Branco Azulado	-40°C ~ +80°C	4100lm	Caixa Kit	☞ ☞

KIT LED SKY 3K, 4K, 6K e 8K PREMIUM H7



COD.	Voltagem (V)	Potência (W)	Encaixe	Temperatura de Cor (K)	Cor	Temperatura de trabalho (°C)	Lumens (lm)	Embalagem	Aplicação
TP-6154 (3K)	12V	40w	H7	3000K	Branco Quente	-40°C ~ +80°C	4100lm	Caixa Kit	☞ ☞ ☞
TP-6163 (4K)	12V	40w	H7	4000K	Branco Neutro	-40°C ~ +80°C	4100lm	Caixa Kit	☞ ☞ ☞
TP-6127 (6K)	12V	40w	H7	6000K	Branca Fria	-40°C ~ +80°C	4100lm	Caixa Kit	☞ ☞ ☞
TP-6173 (8K)	12V	40w	H7	8000K	Branco Azulado	-40°C ~ +80°C	4100lm	Caixa Kit	☞ ☞ ☞

KIT LED SKY 3K, 4K, 6K e 8K PREMIUM H8|H9|H11|H16-A



COD.	Voltagem (V)	Potência (W)	Encaixe	Temperatura de Cor (K)	Cor	Temperatura de trabalho (°C)	Lumens (lm)	Embalagem	Aplicação
TP-6155 (3K)	12V	40w	H8 H11	3000K	Branco Quente	-40°C ~ +80°C	4100lm	Caixa Kit	☞ ☞ ☞
TP-6164 (4K)	12V	40w	H8 H11	4000K	Branco Neutro	-40°C ~ +80°C	4100lm	Caixa Kit	☞ ☞ ☞
TP-6128 (6K)	12V	40w	H8 H11	6000K	Branca Fria	-40°C ~ +80°C	4100lm	Caixa Kit	☞ ☞ ☞
TP-6174 (8K)	12V	40w	H8 H11	8000K	Branco Azulado	-40°C ~ +80°C	4100lm	Caixa Kit	☞ ☞ ☞

KIT LED SKY 3K, 4K, 6K e 8K PREMIUM HB3



COD.	Voltagem (V)	Potência (W)	Encaixe	Temperatura de Cor (K)	Cor	Temperatura de trabalho (°C)	Lumens (lm)	Embalagem	Aplicação
TP-6156 (3K)	12V	40w	HB3	3000K	Branco Quente	-40°C ~ +80°C	4100lm	Caixa Kit	☞ ☞ ☞
TP-6165 (4K)	12V	40w	HB3	4000K	Branco Neutro	-40°C ~ +80°C	4100lm	Caixa Kit	☞ ☞ ☞
TP-6129 (6K)	12V	40w	HB3	6000K	Branca Fria	-40°C ~ +80°C	4100lm	Caixa Kit	☞ ☞ ☞
TP-6175 (8K)	12V	40w	HB3	8000K	Branco Azulado	-40°C ~ +80°C	4100lm	Caixa Kit	☞ ☞ ☞

SKY LED

3K / 4K / 6K / 8K



KIT LED SKY 3K, 4K, 6K e 8K PREMIUM HB4

COD.	Voltagem (V)	Potência (W)	Encaixe	Temperatura de Cor (K)	Cor	Temperatura de trabalho (°C)	Lumens (lm)	Embalagem	Aplicação
TP-6157 (3K)	12V	40W	HB4	3000K	Branco Quente	-40°C ~ +80°C	4100lm	Caixa Kit	☹️ ☹️ ☹️
TP-6166 (4K)	12V	40W	HB4	4000K	Branco Neutro	-40°C ~ +80°C	4100lm	Caixa Kit	☹️ ☹️ ☹️
TP-6130 (6K)	12V	40W	HB4	6000K	Branca Fria	-40°C ~ +80°C	4100lm	Caixa Kit	☹️ ☹️ ☹️
TP-6176 (8K)	12V	40W	HB4	8000K	Branco Azulado	-40°C ~ +80°C	4100lm	Caixa Kit	☹️ ☹️ ☹️



KIT LED SKY 3K, 4K, 6K e 8K PREMIUM HB1/HB5

COD.	Voltagem (V)	Potência (W)	Encaixe	Temperatura de Cor (K)	Cor	Temperatura de trabalho (°C)	Lumens (lm)	Embalagem	Aplicação
TP-6186 (3K)	12V	40W	HB1 HB5	3000K	Branco Quente	-40°C ~ +80°C	4100lm	Caixa Kit	☹️ ☹️ ☹️
TP-6190 (4K)	12V	40W	HB1 HB5	4000K	Branco Neutro	-40°C ~ +80°C	4100lm	Caixa Kit	☹️ ☹️ ☹️
TP-6194 (6K)	12V	40W	HB1 HB5	6000K	Branca Fria	-40°C ~ +80°C	4100lm	Caixa Kit	☹️ ☹️ ☹️
TP-6198 (8K)	12V	40W	HB1 HB5	8000K	Branco Azulado	-40°C ~ +80°C	4100lm	Caixa Kit	☹️ ☹️ ☹️



KIT LED SKY 3K, 4K, 6K e 8K PREMIUM H13

COD.	Voltagem (V)	Potência (W)	Encaixe	Temperatura de Cor (K)	Cor	Temperatura de trabalho (°C)	Lumens (lm)	Embalagem	Aplicação
TP-6187 (3K)	12V	40W	H13	3000K	Branco Quente	-40°C ~ +80°C	4100lm	Caixa Kit	☹️ ☹️
TP-6191 (4K)	12V	40W	H13	4000K	Branco Neutro	-40°C ~ +80°C	4100lm	Caixa Kit	☹️ ☹️
TP-6195 (6K)	12V	40W	H13	6000K	Branca Fria	-40°C ~ +80°C	4100lm	Caixa Kit	☹️ ☹️
TP-6199 (8K)	12V	40W	H13	8000K	Branco Azulado	-40°C ~ +80°C	4100lm	Caixa Kit	☹️ ☹️



KIT LED SKY 3K, 4K, 6K e 8K PREMIUM H15

COD.	Voltagem (V)	Potência (W)	Encaixe	Temperatura de Cor (K)	Cor	Temperatura de trabalho (°C)	Lumens (lm)	Embalagem	Aplicação
TP-6188 (3K)	12V	40W	H15	3000K	Branco Quente	-40°C ~ +80°C	4100lm	Caixa Kit	☹️ ☹️
TP-6192 (4K)	12V	40W	H15	4000K	Branco Neutro	-40°C ~ +80°C	4100lm	Caixa Kit	☹️ ☹️
TP-6196 (6K)	12V	40W	H15	6000K	Branca Fria	-40°C ~ +80°C	4100lm	Caixa Kit	☹️ ☹️
TP-6401 (8K)	12V	40W	H15	8000K	Branco Azulado	-40°C ~ +80°C	4100lm	Caixa Kit	☹️ ☹️



KIT LED SKY 3K, 4K, 6K e 8K PREMIUM H16

COD.	Voltagem (V)	Potência (W)	Encaixe	Temperatura de Cor (K)	Cor	Temperatura de trabalho (°C)	Lumens (lm)	Embalagem	Aplicação
TP-6158 (3K)	12V	40W	H16	3000K	Branco Quente	-40°C ~ +80°C	4100lm	Caixa Kit	☹️ ☹️ ☹️
TP-6167 (4K)	12V	40W	H16	4000K	Branco Neutro	-40°C ~ +80°C	4100lm	Caixa Kit	☹️ ☹️ ☹️
TP-6143 (6K)	12V	40W	H16	6000K	Branca Fria	-40°C ~ +80°C	4100lm	Caixa Kit	☹️ ☹️ ☹️
TP-6177 (8K)	12V	40W	H16	8000K	Branco Azulado	-40°C ~ +80°C	4100lm	Caixa Kit	☹️ ☹️ ☹️



KIT LED SKY 3K, 4K, 6K e 8K PREMIUM H27

COD.	Voltagem (V)	Potência (W)	Encaixe	Temperatura de Cor (K)	Cor	Temperatura de trabalho (°C)	Lumens (lm)	Embalagem	Aplicação
TP-6159 (3K)	12V	40W	H27	3000K	Branco Quente	-40°C ~ +80°C	4100lm	Caixa Kit	☹️ ☹️ ☹️
TP-6168 (4K)	12V	40W	H27	4000K	Branco Neutro	-40°C ~ +80°C	4100lm	Caixa Kit	☹️ ☹️ ☹️
TP-6144 (6K)	12V	40W	H27	6000K	Branca Fria	-40°C ~ +80°C	4100lm	Caixa Kit	☹️ ☹️ ☹️
TP-6178 (8K)	12V	40W	H27	8000K	Branco Azulado	-40°C ~ +80°C	4100lm	Caixa Kit	☹️ ☹️ ☹️



KIT LED SKY 3K, 4K, 6K e 8K PREMIUM HIR2

COD.	Voltagem (V)	Potência (W)	Encaixe	Temperatura de Cor (K)	Cor	Temperatura de trabalho (°C)	Lumens (lm)	Embalagem	Aplicação
TP-6189 (3K)	12V	40W	HIR2	3000K	Branco Quente	-40°C ~ +80°C	4100lm	Caixa Kit	☹️ ☹️ ☹️
TP-6193 (4K)	12V	40W	HIR2	4000K	Branco Neutro	-40°C ~ +80°C	4100lm	Caixa Kit	☹️ ☹️ ☹️
TP-6197 (6K)	12V	40W	HIR2	6000K	Branca Fria	-40°C ~ +80°C	4100lm	Caixa Kit	☹️ ☹️ ☹️
TP-6402 (8K)	12V	40W	HIR2	8000K	Branco Azulado	-40°C ~ +80°C	4100lm	Caixa Kit	☹️ ☹️ ☹️

Kit Lâmpadas ULTRA LED



KIT ULTRA LED PREMIUM H1

COD.	Voltagem (V)	Potência (W)	Encaixe	Temperatura de Cor (K)	Cor	Temperatura de trabalho (°C)	Lumens (lm)	Embalagem	Aplicação
TP-6101	12V	40W	H1	6000K	Branca Fria	-40°C ~ +80°C	4000 lm	Caixa Kit	☞ ☜ ☞ ☜

KIT ULTRA LED PREMIUM H3

COD.	Voltagem (V)	Potência (W)	Encaixe	Temperatura de Cor (K)	Cor	Temperatura de trabalho (°C)	Lumens (lm)	Embalagem	Aplicação
TP-6102	12V	40W	H3	6000K	Branca Fria	-40°C ~ +80°C	4000 lm	Caixa Kit	☞ ☜ ☞ ☜

KIT ULTRA LED PREMIUM H4

COD.	Voltagem (V)	Potência (W)	Encaixe	Temperatura de Cor (K)	Cor	Temperatura de trabalho (°C)	Lumens (lm)	Embalagem	Aplicação
TP-6103	12V	40W	H4	6000K	Branca Fria	-40°C ~ +80°C	4000 lm	Caixa Kit	☞ ☜

KIT ULTRA LED PREMIUM H7

COD.	Voltagem (V)	Potência (W)	Encaixe	Temperatura de Cor (K)	Cor	Temperatura de trabalho (°C)	Lumens (lm)	Embalagem	Aplicação
TP-6104	12V	40W	H7	6000K	Branca Fria	-40°C ~ +80°C	4000 lm	Caixa Kit	☞ ☜ ☞ ☜

KIT ULTRA LED PREMIUM H8

COD.	Voltagem (V)	Potência (W)	Encaixe	Temperatura de Cor (K)	Cor	Temperatura de trabalho (°C)	Lumens (lm)	Embalagem	Aplicação
TP-6105	12V	40W	H8	6000K	Branca Fria	-40°C ~ +80°C	4000 lm	Caixa Kit	☞ ☜ ☞ ☜

KIT ULTRA LED PREMIUM H11

COD.	Voltagem (V)	Potência (W)	Encaixe	Temperatura de Cor (K)	Cor	Temperatura de trabalho (°C)	Lumens (lm)	Embalagem	Aplicação
TP-6106	12V	40W	H11	6000K	Branca Fria	-40°C ~ +80°C	4000 lm	Caixa Kit	☞ ☜ ☞ ☜

KIT ULTRA LED PREMIUM HB3

COD.	Voltagem (V)	Potência (W)	Encaixe	Temperatura de Cor (K)	Cor	Temperatura de trabalho (°C)	Lumens (lm)	Embalagem	Aplicação
TP-6107	12V	40W	HB3	6000K	Branca Fria	-40°C ~ +80°C	4000 lm	Caixa Kit	☞ ☜ ☞ ☜

KIT ULTRA LED PREMIUM HB4

COD.	Voltagem (V)	Potência (W)	Encaixe	Temperatura de Cor (K)	Cor	Temperatura de trabalho (°C)	Lumens (lm)	Embalagem	Aplicação
TP-6108	12V	40W	HB4	6000K	Branca Fria	-40°C ~ +80°C	4000 lm	Caixa Kit	☞ ☜ ☞ ☜

KIT ULTRA LED PREMIUM H16

COD.	Voltagem (V)	Potência (W)	Encaixe	Temperatura de Cor (K)	Cor	Temperatura de trabalho (°C)	Lumens (lm)	Embalagem	Aplicação
TP-6109	12V	40W	H16	6000K	Branca Fria	-40°C ~ +80°C	4000 lm	Caixa Kit	☞ ☜ ☞ ☜

KIT ULTRA LED PREMIUM H27

COD.	Voltagem (V)	Potência (W)	Encaixe	Temperatura de Cor (K)	Cor	Temperatura de trabalho (°C)	Lumens (lm)	Embalagem	Aplicação
TP-6110	12V	40W	H27	6000K	Branca Fria	-40°C ~ +80°C	4000 lm	Caixa Kit	☞ ☜ ☞ ☜





KIT SUPER LED CYBER H1

COD.	Voltagem (V)	Potência (W)	Encaixe	Temperatura de Cor (K)	Cor	Temperatura de trabalho (°C)	Lumens (lm)	Embalagem	Aplicação
TP-6111	12V	36W	H1	6000K	Branca Fria	-40°C ~ +80°C	3200 lm	Caixa Kit	☞ ☜ ☞ ☜



KIT SUPER LED CYBER H3

COD.	Voltagem (V)	Potência (W)	Encaixe	Temperatura de Cor (K)	Cor	Temperatura de trabalho (°C)	Lumens (lm)	Embalagem	Aplicação
TP-6112	12V	36W	H3	6000K	Branca Fria	-40°C ~ +80°C	3200 lm	Caixa Kit	☞ ☜ ☞ ☜



KIT SUPER LED CYBER H4

COD.	Voltagem (V)	Potência (W)	Encaixe	Temperatura de Cor (K)	Cor	Temperatura de trabalho (°C)	Lumens (lm)	Embalagem	Aplicação
TP-6113	12V	36W	H4	6000K	Branca Fria	-40°C ~ +80°C	3200 lm	Caixa Kit	☞ ☜



KIT SUPER LED CYBER H7

COD.	Voltagem (V)	Potência (W)	Encaixe	Temperatura de Cor (K)	Cor	Temperatura de trabalho (°C)	Lumens (lm)	Embalagem	Aplicação
TP-6114	12V	36W	H7	6000K	Branca Fria	-40°C ~ +80°C	3200 lm	Caixa Kit	☞ ☜ ☞ ☜



KIT SUPER LED CYBER H8

COD.	Voltagem (V)	Potência (W)	Encaixe	Temperatura de Cor (K)	Cor	Temperatura de trabalho (°C)	Lumens (lm)	Embalagem	Aplicação
TP-6115	12V	36W	H8	6000K	Branca Fria	-40°C ~ +80°C	3200 lm	Caixa Kit	☞ ☜ ☞ ☜



KIT SUPER LED CYBER H11

COD.	Voltagem (V)	Potência (W)	Encaixe	Temperatura de Cor (K)	Cor	Temperatura de trabalho (°C)	Lumens (lm)	Embalagem	Aplicação
TP-6116	12V	36W	H11	6000K	Branca Fria	-40°C ~ +80°C	3200 lm	Caixa Kit	☞ ☜ ☞ ☜



KIT SUPER LED CYBER HB3

COD.	Voltagem (V)	Potência (W)	Encaixe	Temperatura de Cor (K)	Cor	Temperatura de trabalho (°C)	Lumens (lm)	Embalagem	Aplicação
TP-6117	12V	36W	HB3	6000K	Branca Fria	-40°C ~ +80°C	3200 lm	Caixa Kit	☞ ☜ ☞ ☜



KIT SUPER LED CYBER HB4

COD.	Voltagem (V)	Potência (W)	Encaixe	Temperatura de Cor (K)	Cor	Temperatura de trabalho (°C)	Lumens (lm)	Embalagem	Aplicação
TP-6118	12V	36W	HB4	6000K	Branca Fria	-40°C ~ +80°C	3200 lm	Caixa Kit	☞ ☜ ☞ ☜



KIT SUPER LED CYBER H16

COD.	Voltagem (V)	Potência (W)	Encaixe	Temperatura de Cor (K)	Cor	Temperatura de trabalho (°C)	Lumens (lm)	Embalagem	Aplicação
TP-6119	12V	36W	H16	6000K	Branca Fria	-40°C ~ +80°C	3200 lm	Caixa Kit	☞ ☜ ☞ ☜



KIT SUPER LED CYBER H27

COD.	Voltagem (V)	Potência (W)	Encaixe	Temperatura de Cor (K)	Cor	Temperatura de trabalho (°C)	Lumens (lm)	Embalagem	Aplicação
TP-6120	12V	36W	H27	6000K	Branca Fria	-40°C ~ +80°C	3200 lm	Caixa Kit	☞ ☜ ☞ ☜

DESCUBRA AS SOLUÇÕES INOVADORAS PARA ILUMINAÇÃO INTERNA DE VEÍCULOS

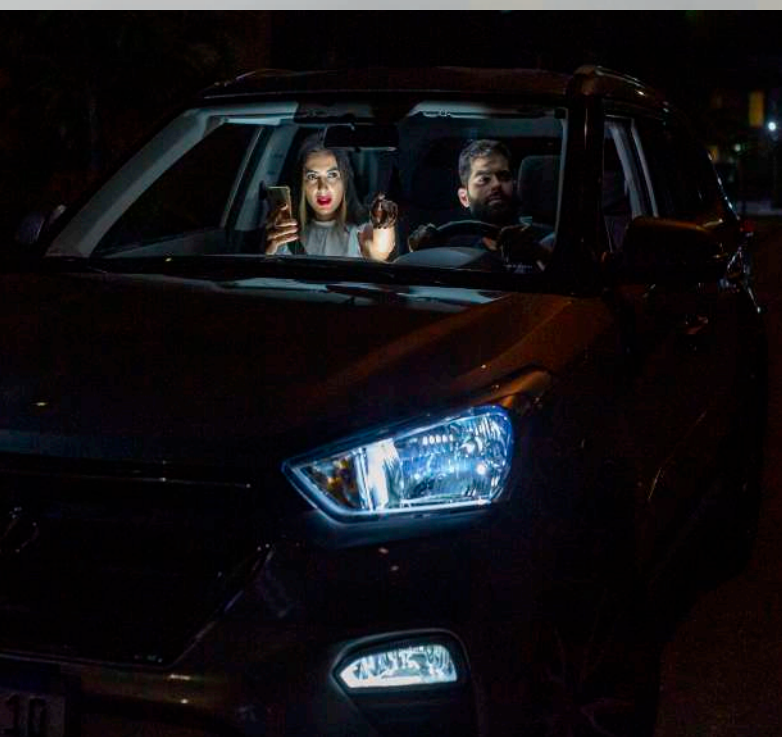


Se você preza pela segurança ao dirigir, saiba que é muito importante investir em uma boa iluminação no interior do seu carro e as lâmpadas Tarponn fazem toda a diferença, visto que possuem alta durabilidade, iluminação branca fria e mais intensa, além de baixo consumo de energia, levando inclusive mais elegância e facilidade no dia a dia, em casos de encontrar cartões ou chaves que caem no interior do veículo.

TARPONN

Lâmpadas LED





+ Luminosidade

Através das lâmpadas Tarponn, todo o seu carro terá uma melhor iluminação, principalmente quando precisar localizar itens dentro do carro ou em serviços de aplicativo, para oferecer mais segurança ao condutor e ao passageiro.

+ Sofisticação

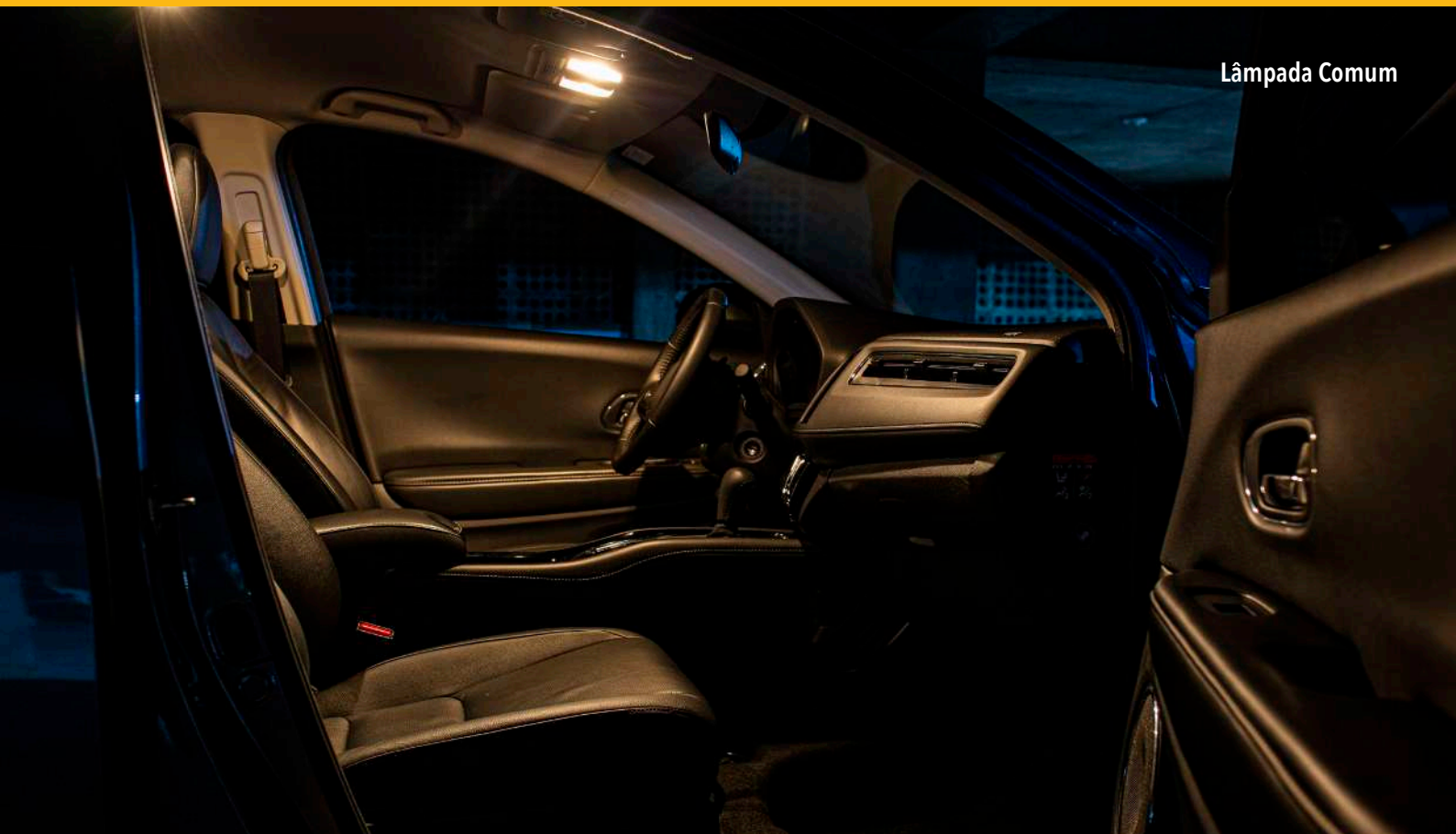
Contornos na iluminação e sofisticação no interior do seu automóvel. A iluminação também faz parte da estética automotiva. E as lâmpadas Tarponn oferecem um visual elegante, design moderno e muito mais estilo para você.



Deixe o interior do seu carro mais iluminado e moderno.

TARPONN

Lâmpada Comum



Lâmpada LED Tarponn



LED

Aponte a câmera do celular e saiba mais sobre as Lâmpadas Internas



LÂMPADAS LED TARPONN PARA:



Luz interna



Porta malas



Porta luvas

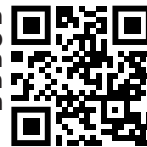


Luz de placa

Lâmpada LED 12V



Aponte a câmera do celular e saiba mais sobre a Linha Premium



Lâmpada LED Torpedo 31,0mm Canbus PREMIUM

COD.	Voltagem (V)	Potência (W)	Temperatura de Cor (K)	Cor	Base	Embalagem	Aplicação	Tipo de LED
TP-5060	12V	2,4W	6000K	Branca Fria	Torpedo	Cartela Par		SMD 3030

Lâmpada LED Torpedo 36mm Canbus PREMIUM

COD.	Voltagem (V)	Potência (W)	Temperatura de Cor (K)	Cor	Base	Embalagem	Aplicação	Tipo de LED
TP-5061	12V	2,4W	6000K	Branca Fria	Torpedo	Cartela Par		SMD 3030

Lâmpada LED Torpedo 39mm Canbus PREMIUM

COD.	Voltagem (V)	Potência (W)	Temperatura de Cor (K)	Cor	Base	Embalagem	Aplicação	Tipo de LED
TP-5062	12V	2,4	6000K	Branca Fria	Torpedo	Cartela Par		SMD 3030

Lâmpada LED Torpedo 41,0mm Canbus PREMIUM

COD.	Voltagem (V)	Potência (W)	Temperatura de Cor (K)	Cor	Base	Embalagem	Aplicação	Tipo de LED
TP-5063	12V	2,4W	6000K	Branca Fria	Torpedo	Cartela Par		SMD 3030

Lâmpada LED 7043 T20 Canbus 2 Polos PREMIUM

COD.	Voltagem (V)	Potência (W)	Temperatura de Cor (K)	Cor	Base	Embalagem	Aplicação	Tipo de LED
TP-5059	12V	0,96/3W	6000K	Branca Fria	T20	Cartela Par		SMD 3030

Lâmpada LED 7040 T20 Canbus 1 Polo PREMIUM

COD.	Voltagem (V)	Potência (W)	Temperatura de Cor (K)	Cor	Base	Embalagem	Aplicação	Tipo de LED
TP-5065	12V	3,24W	6000K	Branca Fria	T20	Cartela Par		SMD 3030

Lâmpada LED 1141 BA15S Canbus 1 Polo PREMIUM

COD.	Voltagem (V)	Potência (W)	Temperatura de Cor (K)	Cor	Base	Embalagem	Aplicação	Tipo de LED
TP-5058	12V	3,24W	6000K	Branca Fria	BA15S	Cartela Par		SMD 3030

Lâmpada LED 1157 BA15D Canbus 2 Polos PREMIUM

COD.	Voltagem (V)	Potência (W)	Temperatura de Cor (K)	Cor	Base	Embalagem	Aplicação	Tipo de LED
TP-5064	12V	0,96/3W	6000K	Branca Fria	BA15D	Cartela Par		SMD 3030

Lâmpada LED T15 Canbus PREMIUM

COD.	Voltagem (V)	Potência (W)	Temperatura de Cor (K)	Cor	Base	Embalagem	Aplicação	Tipo de LED
TP-5066	12V	3,24W	6000K	Branca Fria	T15	Cartela Par		SMD 3030

Lâmpada LED Interna com 2 Conectores Canbus PREMIUM

COD.	Voltagem (V)	Potência (W)	Temperatura de Cor (K)	Cor	Base	Embalagem	Aplicação	Tipo de LED
TP-5019	12V	2,64W	6000K	Branca Fria	Torpedo/T10	Cartela Unidade		SMD 3528





Lâmpada
LED 12V

T10

Lâmpada LED Pingo T10 PREMIUM

COD.	Voltagem (V)	Potência (W)	Temperatura de Cor (K)	Cor	Base	Embalagem	Aplicação	Tipo de LED
TP-5006	12V	0,96W	6000K	Branca Fria	T10	Cartela Par		SMD 3030

Lâmpada LED T10 Silicon 10 SMD CYBER

COD.	Voltagem (V)	Potência (W)	Temperatura de Cor (K)	Cor	Base	Embalagem	Aplicação	Tipo de LED
TP-5004 NEW	12V	0,96W	6000K	Branca Fria	T10	Cartela Par		SMD 3030

Lâmpada LED Pingo T10-3528-4SMD

COD.	Voltagem (V)	Potência (W)	Temperatura de Cor (K)	Cor	Base	Embalagem	Aplicação	Tipo de LED
TP-5001	12V	0,6W	6000K	Branca Fria	T10	Cartela Par		SMD 3528

Lâmpada LED Pingo T10-5050-5SMD

COD.	Voltagem (V)	Potência (W)	Temperatura de Cor (K)	Cor	Base	Embalagem	Aplicação	Tipo de LED
TP-5002	12V	0,96W	6000K	Branca Fria	T10	Cartela Par		SMD 5050

Lâmpada LED T10 Silicon COB LED CYBER

COD.	Voltagem (V)	Potência (W)	Temperatura de Cor (K)	Cor	Base	Embalagem	Aplicação	Tipo de LED
TP-5002 NEW	12V	0,96W	6000K	Branca Fria	T10	Cartela Par		COB

Lâmpada LED Pingo T10-5050-9SMD

COD.	Voltagem (V)	Potência (W)	Temperatura de Cor (K)	Cor	Base	Embalagem	Aplicação	Tipo de LED
TP-5003	12V	1,32W	6000K	Branca Fria	T10	Cartela Par		SMD 5050

Lâmpada LED Pingo T10-5050-13SMD

COD.	Voltagem (V)	Potência (W)	Temperatura de Cor (K)	Cor	Base	Embalagem	Aplicação	Tipo de LED
TP-5004	12V	1,08W	6000K	Branca Fria	T10	Cartela Par		SMD 5050

Lâmpada LED Pingo T10-3528- 12SMD Canbus

COD.	Voltagem (V)	Potência (W)	Temperatura de Cor (K)	Cor	Base	Embalagem	Aplicação	Tipo de LED
TP-5035	12V	2,04W	6000K	Branca Fria	T10	Cartela Par		SMD 3528

Lâmpada LED Pingo T10-5630-6SMD Canbus

COD.	Voltagem (V)	Potência (W)	Temperatura de Cor (K)	Cor	Base	Embalagem	Aplicação	Tipo de LED
TP-5040	12V	0,84W	6000K	Branca Fria	T10	Cartela Par		SMD 5630

**T5****Lâmpada LED Pinguinho T5 COB Branca**

COD.	Voltagem (V)	Potência (W)	Temperatura de Cor (K)	Cor	Base	Embalagem	Aplicação	Tipo de LED
TP-5007	12V	0,24W	6000K	Branca Fria	T5	Cartela Par		COB

Lâmpada LED Pinguinho T5 COB Azul

COD.	Voltagem (V)	Potência (W)	Temperatura de Cor (K)	Cor	Base	Embalagem	Aplicação	Tipo de LED
TP-5048	12V	0,24W	-	Azul	T5	Cartela Par		COB

Lâmpada LED Pinguinho T5 COB Vermelha

COD.	Voltagem (V)	Potência (W)	Temperatura de Cor (K)	Cor	Base	Embalagem	Aplicação	Tipo de LED
TP-5049	12V	0,24W	-	Vermelha	T5	Cartela Par		COB

Lâmpada LED Pinguinho T5 COB Amarela

COD.	Voltagem (V)	Potência (W)	Temperatura de Cor (K)	Cor	Base	Embalagem	Aplicação	Tipo de LED
TP-5050	12V	0,24W	-	Amarela	T5	Cartela Par		COB

Lâmpada LED Pinguinho T5 COB Verde

COD.	Voltagem (V)	Potência (W)	Temperatura de Cor (K)	Cor	Base	Embalagem	Aplicação	Tipo de LED
TP-5051	12V	0,24	-	Verde	T5	Cartela Par		COB

Lâmpada LED Pinguinho T5-B8.5-COB c/ Soquete Branca

COD.	Voltagem (V)	Potência (W)	Temperatura de Cor (K)	Cor	Base	Embalagem	Aplicação	Tipo de LED
TP-5039	12V	0,24W	6000K	Branca Fria	T5-B8.5	Cartela Par		COB

Lâmpada LED Pinguinho T5-B8.5-COB c/ Soquete Azul

COD.	Voltagem (V)	Potência (W)	Temperatura de Cor (K)	Cor	Base	Embalagem	Aplicação	Tipo de LED
TP-5052	12V	0,24W	-	Azul	T5-B8.5	Cartela Par		COB

Lâmpada LED Pinguinho T5-B8.5-COB c/ Soquete Vermelha

COD.	Voltagem (V)	Potência (W)	Temperatura de Cor (K)	Cor	Base	Embalagem	Aplicação	Tipo de LED
TP-5053	12V	0,24W	-	Vermelha	T5-B8.5	Cartela Par		COB

Lâmpada LED Pinguinho T5-B8.5-COB c/ Soquete Amarela

COD.	Voltagem (V)	Potência (W)	Temperatura de Cor (K)	Cor	Base	Embalagem	Aplicação	Tipo de LED
TP-5054	12V	0,24W	-	Amarela	T5-B8.5	Cartela Par		COB

Lâmpada LED Pinguinho T5-B8.5-COB c/ Soquete Verde

COD.	Voltagem (V)	Potência (W)	Temperatura de Cor (K)	Cor	Base	Embalagem	Aplicação	Tipo de LED
TP-5055	12V	0,24W	-	Verde	T5-B8.5	Cartela Par		COB

BA9S**Lâmpada LED 69 BA9S-5050-5SMD**

COD.	Voltagem (V)	Potência (W)	Temperatura de Cor (K)	Cor	Base	Embalagem	Aplicação	Tipo de LED
TP-5008	12V	0,96W	6000K	Branca Fria	BA9S	Cartela Par	 	SMD 5050





BA15S

Lâmpada LED 69 BA9S-3528-4SMD

COD.	Voltagem (V)	Potência (W)	Temperatura de Cor (K)	Cor	Base	Embalagem	Aplicação	Tipo de LED
TP-5043	12V	0,6W	6000K	Branca Fria	BA9S	Cartela Par		SMD 3528



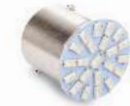
Lâmpada LED 1141 BA15S-5050-13SMD

COD.	Voltagem (V)	Potência (W)	Temperatura de Cor (K)	Cor	Base	Embalagem	Aplicação	Tipo de LED
TP-5009	12V	1,92W	6000K	Branca Fria	BA15S	Cartela Par		SMD 5050



Lâmpada LED 67 BA15S-5050-6SMD

COD.	Voltagem (V)	Potência (W)	Temperatura de Cor (K)	Cor	Base	Embalagem	Aplicação	Tipo de LED
TP-5011	12V	0,96W	6000K	Branca Fria	BA15S	Cartela Par		SMD 5050



Lâmpada LED 67 BA15S-3014-22SMD Amarela

COD.	Voltagem (V)	Potência (W)	Temperatura de Cor (K)	Cor	Base	Embalagem	Aplicação	Tipo de LED
TP-5013	12V	0,72W	-	Amarela	BA15S	Cartela Par		SMD 3014



Lâmpada LED 67 BA15S-3014-22SMD Vermelha

COD.	Voltagem (V)	Potência (W)	Temperatura de Cor (K)	Cor	Base	Embalagem	Aplicação	Tipo de LED
TP-5014	12V	0,72W	-	Vermelha	BA15S	Cartela Par		SMD 3014



Lâmpada LED 67 BA15S-COB 12C

COD.	Voltagem (V)	Potência (W)	Temperatura de Cor (K)	Cor	Base	Embalagem	Aplicação	Tipo de LED
TP-5037	12V	1,08W	6000K	Branca Fria	BA15S	Cartela Par		COB

T20



Lâmpada LED 7040 T20-3528-22SMD

COD.	Voltagem (V)	Potência (W)	Temperatura de Cor (K)	Cor	Base	Embalagem	Aplicação	Tipo de LED
TP-5056	12V	0,96W	6000K	Branca Fria	T20	Cartela Par		SMD 3014



Lâmpada LED 7040 T20-5050-13SMD

COD.	Voltagem (V)	Potência (W)	Temperatura de Cor (K)	Cor	Base	Embalagem	Aplicação	Tipo de LED
TP-5057	12V	2,04W	6000K	Branca Fria	T20	Cartela Par		SMD 5050

PLACA



Placa Tarponn LED F-3528-12SMD C-/ 2 conectores PREMIUM

COD.	Voltagem (V)	Potência (W)	Temperatura de Cor (K)	Cor	Base	Embalagem	Aplicação	Tipo de LED
TP-5017	12V	0,84W	6000K	Branca Fria	Torpedo/ T10	Cartela Unidade		SMD 3528



Lâmpada LED Placa F-3528-18SMD Pingo/Torpedo

COD.	Voltagem (V)	Potência (W)	Temperatura de Cor (K)	Cor	Base	Embalagem	Aplicação	Tipo de LED
TP-5018	12V	0,84W	6000K	Branca Fria	Torpedo/ T10	Cartela Unidade		SMD 3528



TORPEDO



Lâmpada LED Torpedo SJ-5050-6SMD 31,0mm

COD.	Voltagem (V)	Potência (W)	Temperatura de Cor (K)	Cor	Base	Embalagem	Aplicação	Tipo de LED
TP-5020	12V	0,36W	6000K	Branca Fria	TORPEDO	Cartela Par		SMD 5050



Lâmpada LED Torpedo SJ-5050-6SMD 36mm

COD.	Voltagem (V)	Potência (W)	Temperatura de Cor (K)	Cor	Base	Embalagem	Aplicação	Tipo de LED
TP-5025	12V	0,36W	6000K	Branca Fria	TORPEDO	Cartela Par		TP-5050



Lâmpada LED Torpedo SJ-5050-6SMD 39mm

COD.	Voltagem (V)	Potência (W)	Temperatura de Cor (K)	Cor	Base	Embalagem	Aplicação	Tipo de LED
TP-5026	12V	0,36W	6000K	Branca Fria	TORPEDO	Cartela Par		SMD 5050



Lâmpada LED Torpedo SJ-5050-6SMD 41,0mm

COD.	Voltagem (V)	Potência (W)	Temperatura de Cor (K)	Cor	Base	Embalagem	Aplicação	Tipo de LED
TP-5027	12V	0,36W	6000K	Branca Fria	TORPEDO	Cartela Par		SMD 5050



Lâmpada LED Torpedo SJ-COB-12C 31,0mm

COD.	Voltagem (V)	Potência (W)	Temperatura de Cor (K)	Cor	Base	Embalagem	Aplicação	Tipo de LED
TP-5031	12V	0,84W	6000K	Branca Fria	TORPEDO	Cartela Par		COB



Lâmpada LED Torpedo SJ-COB-12C 36mm

COD.	Voltagem (V)	Potência (W)	Temperatura de Cor (K)	Cor	Base	Embalagem	Aplicação	Tipo de LED
TP-5032	12V	0,84W	6000K	Branca Fria	TORPEDO	Cartela Par		COB



Lâmpada LED Torpedo SJ-COB-12C 39mm

COD.	Voltagem (V)	Potência (W)	Temperatura de Cor (K)	Cor	Base	Embalagem	Aplicação	Tipo de LED
TP-5033	12V	0,84W	6000K	Branca Fria	TORPEDO	Cartela Par		COB



Lâmpada LED Torpedo SJ-COB-12C 41,0mm

COD.	Voltagem (V)	Potência (W)	Temperatura de Cor (K)	Cor	Base	Embalagem	Aplicação	Tipo de LED
TP-5034	12V	0,84W	6000K	Branca Fria	Torpedo	Cartela Par		COB



Lâmpada LED Pingo T10-3528-10SMD s/ Blister

COD.	Voltagem (V)	Potência (W)	Temperatura de Cor (K)	Cor	Base	Embalagem	Aplicação	Tipo de LED
TP-5301	12V	0,6W	6000K	Branca Fria	T10	Unidade		SMD 3528



Lâmpada LED Pingo T10-3528-4SMD s/ Blister

COD.	Voltagem (V)	Potência (W)	Temperatura de Cor (K)	Cor	Base	Embalagem	Aplicação	Tipo de LED
TP-5303	12V	0,48W	6000K	Branca Fria	T10	Unidade		SMD 3528



Lâmpada LED Pingo T10-5050-5SMD s/ Blister

COD.	Voltagem (V)	Potência (W)	Temperatura de Cor (K)	Cor	Base	Embalagem	Aplicação	Tipo de LED
TP-5304	12V	0,96W	6000K	Branca Fria	T10	Unidade		SMD 5050

Lâmpada LED Pingo T10-5050-5SMD Azul s/ Blister

COD.	Voltagem (V)	Potência (W)	Temperatura de Cor (K)	Cor	Base	Embalagem	Aplicação	Tipo de LED
TP-5305	12V	0,96W	-	Azul	T10	Unidade		SMD 5050

Lâmpada LED Pingo T10-5050-5SMD Amarela s/ Blister

COD.	Voltagem (V)	Potência (W)	Temperatura de Cor (K)	Cor	Base	Embalagem	Aplicação	Tipo de LED
TP-5306	12V	0,96	-	Amarelo	T10	Unidade		SMD 5050

Lâmpada LED Pingo T10-5050-5SMD Verde s/ Blister

COD.	Voltagem (V)	Potência (W)	Temperatura de Cor (K)	Cor	Base	Embalagem	Aplicação	Tipo de LED
TP-5307	12V	0,96W	-	Verde	T10	Unidade		SMD 5050

Lâmpada LED Pingo T10-5050-5SMD Vermelha s/ Blister

COD.	Voltagem (V)	Potência (W)	Temperatura de Cor (K)	Cor	Base	Embalagem	Aplicação	Tipo de LED
TP-5308	12V	0,96W	-	Vermelha	T10	Unidade		SMD 5050

Lâmpada LED Pingo T10-1206-8SMD s/ Blister

COD.	Voltagem (V)	Potência (W)	Temperatura de Cor (K)	Cor	Base	Embalagem	Aplicação	Tipo de LED
TP-5309	12V	0,6W	6000K	Branca Fria	T10	Unidade		SMD 1206

Lâmpada LED Pingo T10-1LED-Convex s/Blister

COD.	Voltagem (V)	Potência (W)	Temperatura de Cor (K)	Cor	Base	Embalagem	Aplicação	Tipo de LED
TP-5315	12V	0,24W	6000K	Branca Fria	T10	Unidade		CONVEX

Lâmpada LED 1141 BA15S-5050-13SMD s/ Blister

COD.	Voltagem (V)	Potência (W)	Temperatura de Cor (K)	Cor	Base	Embalagem	Aplicação	Tipo de LED
TP-5350	24 V	1,2	6000K	Branca Fria	BA15S	Unidade		SMD 5050

Lâmpada LED 67 BA15S-3014-22SMD s/ Blister 12V

COD.	Voltagem (V)	Potência (W)	Temperatura de Cor (K)	Cor	Base	Embalagem	Aplicação	Tipo de LED
TP-5320	12V	2,52W	6000K	Branca Fria	BA15S	Unidade		SMD 3014

Lâmpada LED 67 BA15S-3014-22SMD s/ Blister 24V

COD.	Voltagem (V)	Potência (W)	Temperatura de Cor (K)	Cor	Base	Embalagem	Aplicação	Tipo de LED
TP-5321	24 V	2,52W	6000K	Branca Fria	BA15S	Unidade		SMD 3014





Lâmpada LED Torpedo SJ-5050-3SMD 31,0mm s/ Blister



COD.	Voltagem (V)	Potência (W)	Temperatura de Cor (K)	Cor	Base	Embalagem	Aplicação	Tipo de LED
TP-5316	12V	0,48W	6000K	Branca Fria	Torpedo	Unidade		SMD 5050

Lâmpada LED Torpedo SJ-5050-3SMD 36mm s/ Blister



COD.	Voltagem (V)	Potência (W)	Temperatura de Cor (K)	Cor	Base	Embalagem	Aplicação	Tipo de LED
TP-5317	12V	0,48W	6000K	Branca Fria	Torpedo	Unidade		SMD 5050

Lâmpada LED Torpedo SJ-5050-3SMD 39mm s/ Blister



COD.	Voltagem (V)	Potência (W)	Temperatura de Cor (K)	Cor	Base	Embalagem	Aplicação	Tipo de LED
TP-5318	12V	0,48W	6000K	Branca Fria	Torpedo	Unidade		SMD 5050

Lâmpada LED Torpedo SJ-5050-3SMD 41,0mm s/ Blister



COD.	Voltagem (V)	Potência (W)	Temperatura de Cor (K)	Cor	Base	Embalagem	Aplicação	Tipo de LED
TP-5319	12V	0,48W	6000K	Branca Fria	Torpedo	Unidade		SMD 5050

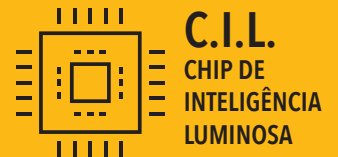
Todo LED é igual?

TARPONN

TECNOLOGIA
POTÊNCIA (W)

LED TARPONN
CHIP HI TECH
ALTA POTÊNCIA

OUTROS LEDS
CHIP BAIXA QUALIDADE
BAIXA POTÊNCIA



TARPONN

Linha Sound



Caixa Amplificada SLIM TS-1000

ACTIVE SUBWOOFER

ALUMINIUM BOX

120W
RMS



Graves Precisos



Instalação
Fácil e Rápida



Baixa
Distorção



Conexão
Plug and Play



Controle
Remoto



SLIM 68mm
de Espessura

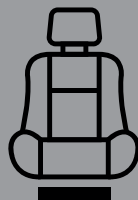


SubWoofers 8"



Dimensões
Compactas

Pensada para você que busca uma performance excepcional de som automotivo, a Caixa Amplificada Slim Tarponn TS-1000 proporciona graves profundos e de qualidade com um amplificador potente de 120W RMS. Além disso, você não precisa mais se preocupar em perder a originalidade do seu veículo para melhorar a qualidade do seu som



Montagem
sob o banco

a TS-1000 pode ser facilmente instalada em locais compactos e escondidos no seu veículo, sem perder qualidade dos Graves.

Linha **SOUND**



- Graves precisos
- Ocupa espaço mínimo
- Excelente desempenho
- Controle Remoto exclusivo
- Material em alumínio injetado
- Equipamento Discreto
- Fácil Instalação
- Não perde a originalidade do carro
- Baixo consumo de corrente elétrica do veículo
- Design Slim
- Apenas 68mm de espessura
- Plug and Play



CAIXA AMPLIFICADA SLIM TS-1000 8"

COD.	Voltagem (V)	Potência RMS	Distorção Harmonia Total Thd	Relação Sinal de Ruído	Resposta de Frequência	Sensibilidade de Entrada de Alto Nível	Bass Boost	Filtro de Baixa Frequência	Fusível de Proteção (A)	Polegadas Subwoofer (")	impedância (Ω)	Dimensões (mm)
TP-6501	12V	120W	<0,4%	>90dB	20Hz -150Hz	0,9V	0 até +12dB	50Hz -150Hz	20A	8	4	316x240x68

Quer conhecer nossa linha de conectores para áudio automotivo? Na página 55 você encontra uma linha completa.



TARPANN

TARPONN

Linha Pesada



Aponte a câmera
do celular e
saiba mais
sobre os Faróis
Auxiliares



Modernidade, resistência e potência?

Os Faróis Auxiliares de Led da Tarponn são perfeitos para você! Corpo de alumínio reforçado, fácil de instalar, maior durabilidade, baixo consumo de energia e iluminação superior aos faróis que utilizam lâmpadas incandescentes ou halógenas. Mais segurança no seu veículo!

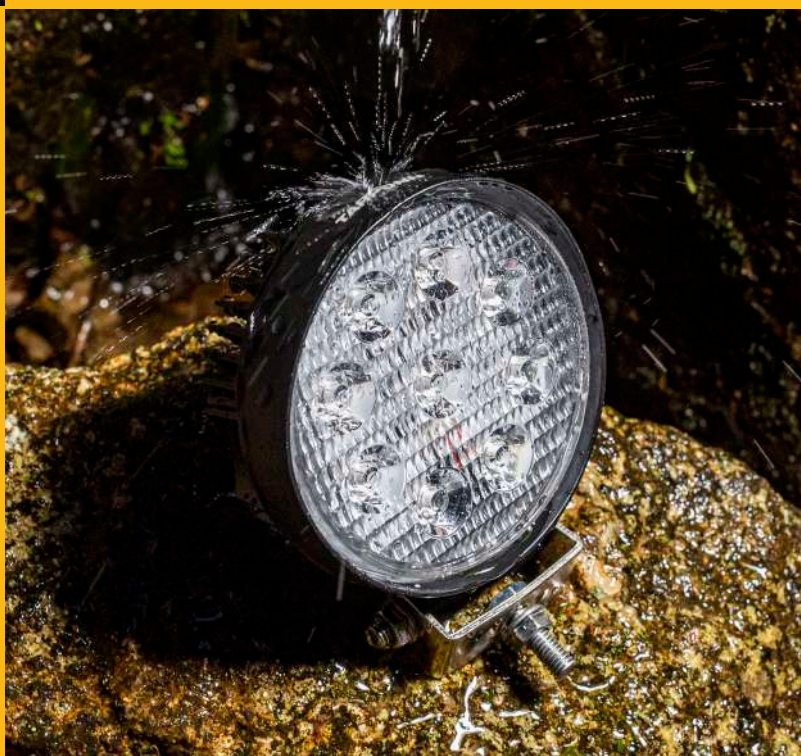


Eficiência Energética

Já percebeu que o farol auxiliar com lâmpada halógena, leva a um consumo mais alto de energia e menor iluminação, além de esquentar muito? A tecnologia Tarponn LED possui uma melhor eficiência energética, gerando mais iluminação e segurança, com menor consumo de energia para o seu automóvel. Escolha a solução econômica e sustentável através da Tarponn!

Longa Durabilidade

Resistente a vibrações e ao calor, a linha pesada Tarponn dura até 8 vezes mais. O corpo de alumínio reforçado, permite que o produto resista a impactos, além de suporte de aço inox, dissipador de calor que aumenta a vida útil do equipamento, vedação dupla e grau de proteção IP 67 resistente a água.



Cada utilização uma lâmpada

TARPONN



69 1141

 **Luzes anti-nevoeiro traseiro**

69 1141

 **Luz de ré**

67 69 T10 Torpedo

 **Luzes laterais**



67 Torpedo T10

 **Luz de placa**

1034 67 1141 69

 **Luz de posição traseira**

69 1141 1034

 **Luzes de freio**



OFF-Road

- 1 Teto frontal
- 2 Parachoque frontal
- 3 Retrovisores
- 4 Teto traseiro
- 5 Parachoque traseiro



Trator e Equipamentos Agrícolas

- 1 Teto frontal
- 2 Lateral do parabrisa
- 3 Estribos
- 4 Teto traseiro
- 5 Na traseira do equipamento





RESISTÊNCIA
AO CALOR



RESISTÊNCIA
VIBRAÇÕES

Caminhões

- 1 Frontal baú
- 2 Parachoque frontal
- 3 Acesso motorista
- 4 Interno Baú (no teto interno)
- 5 Parachoque Traseiro
- 6 Lateral Baú
- 7 Box de serviço e Cozinha Caminhão

Veículos de Emergência

- 1 Teto frontal
- 2 Parachoque frontal
- 3 Grade (strobo)
- 4 Teto traseiro
- 5 Laterais do veículo



TARPONN

PARA QUEM QUER OFF-ROAD EM OUTRO NÍVEL



Linha de BARRAS e FARÓIS PRO, iluminação única e profissional, alta resistência e tecnologia de última geração, fazendo a experiência OFF-ROAD chegar em outro nível.

TARPONN

PRO



Barra de LED 30W 6" PRO



COD.	Voltagem (V)	Potência (W)	FOCO	Cor	Fluxo Luminoso (lm)	Embalagem	Aplicação	Grau de Proteção	Tipo de LED
TP-6035	9~36V	30W	Fechado	Branca Fria	3000lm	Caixa Unidade	UNIVERSAL	IP 68	Super CREE
TP-6036	9~36V	30W	Aberto	Branca Fria	3000lm	Caixa Unidade	UNIVERSAL	IP 68	Super CREE
TP-6037	9~36V	30W	Fechado	Âmbar	3000lm	Caixa Unidade	UNIVERSAL	IP 68	Super CREE
TP-6038	9~36V	30W	Aberto	Âmbar	3000lm	Caixa Unidade	UNIVERSAL	IP 68	Super CREE

Barra de LED 120W 22" PRO



COD.	Voltagem (V)	Potência (W)	Foco	Cor	Fluxo Luminoso (lm)	Embalagem	Aplicação	Grau de Proteção	Tipo de LED
TP-6039	9~36V	120W	Fechado/Aberto	Branca Fria e Âmbar	12000lm	Caixa Unidade	UNIVERSAL	IP 68	Super CREE
TP-6040	9~36V	120W	Fechado	Branca Fria	12000lm	Caixa Unidade	UNIVERSAL	IP 68	Super CREE

Barra de LED 270W 48,5" PRO



COD.	Voltagem (V)	Potência (W)	Foco	Cor	Fluxo Luminoso (lm)	Embalagem	Aplicação	Grau de Proteção	Tipo de LED
TP-6041	9~36V	270W	Fechado/Aberto	Branca Fria e Âmbar	27000lm	Caixa Unidade	UNIVERSAL	IP 68	Super CREE
TP-6042	9~36V	270W	Fechado	Branca Fria	27000lm	Caixa Unidade	UNIVERSAL	IP 68	Super CREE

Barra de LED PREMIUM



COD.	Voltagem (V)	Potência (W)	Foco	Cor	Fluxo Luminoso (lm)	Embalagem	Aplicação Polegadas	Grau de Proteção	Tipo de LED
TP-6031	9~36V	324W	Fechado e Aberto	Branca Fria	32400lm	Caixa Unidade	UNIVERSAL 22"	IP 68	SMD 3030
TP-6032	9~36V	486W	Fechado e Aberto	Branca Fria	48600lm	Caixa Unidade	UNIVERSAL 32"	IP 68	SMD 3030

Farol Led Off-Road 5" com DRL PRO



COD.	Voltagem (V)	Potência (W)	Temp. de Cor (K)	Cor	Fluxo Luminoso (lm)	Embalagem	Aplicação	Grau de Proteção	Tipo de LED
TP-6045	9~60V	60W	6000K	Branca Fria	12000lm	Caixa Unidade	UNIVERSAL	IP 68	SMD + Super CREE
TP-6046	9~60V	60W	-	Âmbar	12000lm	Caixa Unidade	UNIVERSAL	IP 68	SMD + Super CREE

Farol Auxiliar Spot 1 LASER LED PRO



COD.	Voltagem (V)	Potência (W)	Temp. de Cor (K)	Cor	Alcance	Embalagem	Aplicação	Grau de Proteção	Tipo de LED
TP-6029	9 ~ 60 V	25W	6000K	Branca Fria	1000 m	Caixa Unidade	UNIVERSAL	IP 67	LASER LED

Farol de LED de Embutir Dual Color 3" Branca e Âmbar PREMIUM



COD.	Voltagem (V)	Potência (W)	Temp. de Cor (K)	Cor	Fluxo Luminoso (lm)	Embalagem	Aplicação	Grau de Proteção	Tipo de LED
TP-6044	9~36V	30W	6000/3000K	Branca Fria / Âmbar	3000lm	Caixa Unidade	Para-choque	IP 67	CREE

Farol Auxiliar RD 4,5" Super Foco PREMIUM



COD.	Voltagem (V)	Potência (W)	Temp. de Cor (K)	Cor	Fluxo Luminoso (lm)	Embalagem	Aplicação	Grau de Proteção	Tipo de LED
TP-6030	9~36V	30W	6000K	Branca Fria	3000lm	Caixa Unidade	UNIVERSAL	IP 67	CREE

Farol de Milha 12 LEDs PREMIUM



COD.	Voltagem (V)	Potência (W)	Temp. de Cor (K)	Cor	Fluxo Luminoso (lm)	Embalagem	Aplicação	Grau de Proteção	Tipo de LED
TP-6033	9~36V	19W	6000K	Branca Fria	1620lm	Caixa Unidade	UNIVERSAL	IP 67	SMD 3030



Farol de Milha 12 LEDs Dupla Função (LED Strobe Laterais) PREMIUM

COD.	Voltagem (V)	Potência (W)	Temp. de Cor (K)	Cor	Fluxo Luminoso (lm)	Embalagem	Aplicação	Grau de Proteção	Tipo de LED
TP-6043	9~36V	36W	6000K	Branca Fria	3600lm	Caixa Unidade	UNIVERSAL	IP 68	SMD 3030

Farol Auxiliar Redondo 17 LEDs PREMIUM

COD.	Voltagem (V)	Potência (W)	Temp. de Cor (K)	Cor	Fluxo Luminoso (lm)	Embalagem	Aplicação	Grau de Proteção	Tipo de LED
TP-6017	9~60V	51W	6000K	Branca Fria	4000 lm	Caixa Unidade	UNIVERSAL	IP 67	CREE

Mini Barra Slim 6 LEDs CYBER

COD.	Voltagem (V)	Potência (W)	Temp. de Cor (K)	Cor	Fluxo Luminoso (lm)	Embalagem	Aplicação	Grau de Proteção	Tipo de LED
TP-6034	9~36V	18W	6000K	Branca Fria	1800lm	Caixa Unidade	UNIVERSAL	IP 67	SMD

Farol Auxiliar CYBER Redondo 4 LEDs

COD.	Voltagem (V)	Potência (W)	Temp. de Cor (K)	Cor	Fluxo Luminoso (lm)	Embalagem	Aplicação	Grau de Proteção	Tipo de LED
TP-6001	9~60V	12W	6000K	Branca Fria	880 lm	Caixa Unidade	UNIVERSAL	IP 67	CREE

Farol Auxiliar CYBER Redondo 9 LEDs

COD.	Voltagem (V)	Potência (W)	Temp. de Cor (K)	Cor	Fluxo Luminoso (lm)	Embalagem	Aplicação	Grau de Proteção	Tipo de LED
TP-6002	9~60V	27 W	6000K	Branca Fria	1980 lm	Caixa Unidade	UNIVERSAL	IP 67	CREE

Farol Auxiliar CYBER Quadrado 16 LEDs

COD.	Voltagem (V)	Potência (W)	Temp. de Cor (K)	Cor	Fluxo Luminoso (lm)	Embalagem	Aplicação	Grau de Proteção	Tipo de LED
TP-6003	9~60V	48 W	6000K	Branca Fria	3500 lm	Caixa Unidade	UNIVERSAL	IP 67	CREE

Farol Auxiliar CYBER Quadrado 6 LEDs

COD.	Voltagem (V)	Potência (W)	Temp. de Cor (K)	Cor	Fluxo Luminoso (lm)	Embalagem	Aplicação	Grau de Proteção	Tipo de LED
TP-6004	9~60V	18 W	6000K	Branca Fria	1800 lm	Caixa Unidade	UNIVERSAL	IP 67	CREE

Farol Auxiliar CYBER Retangular 6 LEDs

COD.	Voltagem (V)	Potência (W)	Temp. de Cor (K)	Cor	Fluxo Luminoso (lm)	Embalagem	Aplicação	Grau de Proteção	Tipo de LED
TP-6005	9~60V	18 W	6000K	Branca Fria	1500 lm	Caixa Unidade	UNIVERSAL	IP 67	CREE

Farol Auxiliar CYBER Retangular 8 LEDs

COD.	Voltagem (V)	Potência (W)	Temp. de Cor (K)	Cor	Fluxo Luminoso (lm)	Embalagem	Aplicação	Grau de Proteção	Tipo de LED
TP-6006	9~60V	24 W	6000K	Branca Fria	1600 lm	Caixa Unidade	UNIVERSAL	IP 67	CREE

Farol Auxiliar CYBER Redondo 9 LEDs AZUL

COD.	Voltagem (V)	Potência (W)	Temp. de Cor (K)	Cor	Fluxo Luminoso (lm)	Embalagem	Aplicação	Grau de Proteção	Tipo de LED
TP-6015	9~60V	27 W	12000 K	Azul	1980 lm	Caixa Unidade	UNIVERSAL	IP 67	CREE

Farol Auxiliar CYBER Oval 8 LEDs

COD.	Voltagem (V)	Potência (W)	Temp. de Cor (K)	Cor	Fluxo Luminoso (lm)	Embalagem	Aplicação	Grau de Proteção	Tipo de LED
TP-6016	9~60V	24 W	6000K	Branca Fria	2140 lm	Caixa Unidade	UNIVERSAL	IP 67	CREE





Lanterna Lateral 6 LEDs Bi-Volt



COD.	Voltagem (V)	Cor	Material	Embalagem	Aplicação	Grau de Proteção	Tipo de LED
TP-6301	12~36V	Branca Fria	Plástico ABS	Zipper Bag	Carretas e Outras	IP 65	SMD
TP-6302	12~36V	Vermelha	Plástico ABS	Zipper Bag	Carretas e Outras	IP 65	SMD
TP-6303	12~36V	Âmbar	Plástico ABS	Zipper Bag	Carretas e Outras	IP 65	SMD
TP-6304	12~36V	Verde	Plástico ABS	Zipper Bag	Carretas e Outras	IP 65	SMD
TP-6305	12~36V	Azul	Plástico ABS	Zipper Bag	Carretas e Outras	IP 65	SMD

Lanterna Delimitadora LED Bi-Volt



COD.	Voltagem (V)	Cor	Material	Embalagem	Aplicação	Grau de Proteção	Tipo de LED
TP-6306	12~36V	Branca Fria	Plástico ABS	Zipper Bag	Carretas e Outras	IP 65	SMD
TP-6307	12~36V	Vermelha	Plástico ABS	Zipper Bag	Carretas e Outras	IP 65	SMD
TP-6308	12~36V	Âmbar	Plástico ABS	Zipper Bag	Carretas e Outras	IP 65	SMD
TP-6309	12~36V	Verde	Plástico ABS	Zipper Bag	Carretas e Outras	IP 65	SMD
TP-6310	12~36V	Azul	Plástico ABS	Zipper Bag	Carretas e Outras	IP 65	SMD

Farol Multifunção CYBER 4 LEDs +16 Strobe 12V



COD.	Voltagem (V)	Potência (W)	Temperatura de Cor (K)	Cor	Fluxo Luminoso (lm)	Embalagem	Aplicação	Grau de Proteção	Tipo de LED
TP-6018	12V	3,84 W	6000K	Branca Fria	240 lm	Caixa Unidade	UNIVERSAL	IP 65	SMD
TP-6024	12V	3,84w	-	Azul	240 lm	Caixa Unidade	UNIVERSAL	IP 65	SMD
TP-6025	12V	3,84w	-	Vermelha	240 lm	Caixa Unidade	UNIVERSAL	IP 65	SMD
TP-6026	12V	3,84w	-	Âmbar	240 lm	Caixa Unidade	UNIVERSAL	IP 65	SMD

Farol Multifunção CYBER 4 LEDs +16 Strobe 24V



COD.	Voltagem (V)	Potência (W)	Temperatura de Cor (K)	Cor	Fluxo Luminoso (lm)	Embalagem	Aplicação	Grau de Proteção	Tipo de LED
TP-6019	24 V	3,84 W	6000K	Branca Fria	240 lm	Caixa Unidade	UNIVERSAL	IP 65	SMD
TP-6027	24V	3,84w	-	Vermelha	240 lm	Caixa Unidade	UNIVERSAL	IP 65	SMD
TP-6028	24V	3,84w	-	Âmbar	240 lm	Caixa Unidade	UNIVERSAL	IP 65	SMD

DRL MINI CYBER LED 23mm Universal (Dual Color)



COD.	Voltagem (V)	Potência (W)	Temperatura de Cor (K)	Cor	Fluxo Luminoso (lm)	Embalagem	Aplicação	Grau de Proteção	Tipo de LED
TP-6023	12V	0,96 W		Branca Fria e/ou Âmbar	120lm	Caixa Kit	UNIVERSAL	IP 65	SMD



Farol Auxiliar RD 9 LEDs SLIM FIT

COD.	Voltagem (V)	Potência (W)	Temperatura de Cor (K)	Cor	Fluxo Luminoso (lm)	Embalagem	Aplicação	Grau de Proteção	Tipo de LED
TP-6007	12~24 V	-	6000K	Branca Fria	-	Caixa Unidade	UNIVERSAL	IP 65	SMD



Farol Auxiliar QD 9 LEDs SLIM FIT

COD.	Voltagem (V)	Potência (W)	Temperatura de Cor (K)	Cor	Fluxo Luminoso (lm)	Embalagem	Aplicação	Grau de Proteção	Tipo de LED
TP-6008	12~24 V	-	6000K	Branca Fria	-	Caixa Unidade	UNIVERSAL	IP 65	SMD



Farol Auxiliar RD 6 LEDs SLIM FIT

COD.	Voltagem (V)	Potência (W)	Temperatura de Cor (K)	Cor	Fluxo Luminoso (lm)	Embalagem	Aplicação	Grau de Proteção	Tipo de LED
TP-6201	9~36 V	-	6000K	Branca Fria	-	Caixa Unidade	UNIVERSAL	IP 65	SMD



Farol Auxiliar RD 10 + 6 LEDs STROBE FIT

COD.	Voltagem (V)	Potência (W)	Temperatura de Cor (K)	Cor	Fluxo Luminoso (lm)	Embalagem	Aplicação	Grau de Proteção	Tipo de LED
TP-6202	9~36 V	-	6000K	Branca Fria	-	Caixa Unidade	UNIVERSAL	IP 65	SMD



Farol Auxiliar QD 16 LEDs SLIM FIT

COD.	Voltagem (V)	Potência (W)	Temperatura de Cor (K)	Cor	Fluxo Luminoso (lm)	Embalagem	Aplicação	Grau de Proteção	Tipo de LED
TP-6203	9~36 V	-	6000K	Branca Fria	-	Caixa Unidade	UNIVERSAL	IP 65	SMD



Farol Auxiliar RD 14 LEDs SLIM FIT

COD.	Voltagem (V)	Potência (W)	Temperatura de Cor (K)	Cor	Fluxo Luminoso (lm)	Embalagem	Aplicação	Grau de Proteção	Tipo de LED
TP-6204	9~36 V	-	6000K	Branca Fria	-	Caixa Unidade	UNIVERSAL	IP 65	SMD



FAROL Auxiliar RD 9 LEDs COM ANGEL EYE SLIM FIT

COD.	Voltagem (V)	Potência (W)	Temperatura de Cor (K)	Cor	Fluxo Luminoso (lm)	Embalagem	Aplicação	Grau de Proteção	Tipo de LED
TP-6205	12 ~ 24 V	-	6000K	Branca Fria e Âmbar	-	Caixa Unidade	UNIVERSAL	IP 65	SMD



FAROL Auxiliar RD 24 LEDs COM ANGEL EYE SLIM FIT

COD.	Voltagem (V)	Potência (W)	Temperatura de Cor (K)	Cor	Fluxo Luminoso (lm)	Embalagem	Aplicação	Grau de Proteção	Tipo de LED
TP-6206	12 ~ 24 V	-	6000K	Branca Fria e Âmbar	-	Caixa Unidade	UNIVERSAL	IP 65	SMD

DESIGN SLIM MAIS AMADO DO BRASIL



NOVA LINHA DE FARÓIS AUXILIARES **FIT**



RESISTÊNCIA
A VIBRAÇÕES



RESISTÊNCIA
À ÁGUA



RESISTÊNCIA
AO CALOR

Tensão nominal

12~24V

**DESIGN
SLIM FIT**

**LED TIPO
SMD**



Lâmpada LED Pingo T10-5050-5SMD 24V

COD.	Voltagem (V)	Potência (W)	Temperatura de Cor (K)	Cor	Base	Embalagem	Aplicação	Tipo de LED
TP-5202	24V	0,72	6000K	Branca Fria	T10	Cartela Par		SMD 5050

Lâmpada LED Pinguinho T5 COB BRANCA 24V

COD.	Voltagem (V)	Potência (W)	Temperatura de Cor (K)	Cor	Base	Embalagem	Aplicação	Tipo de LED
TP-5207	24V	0,72	6000K	Branca Fria	T5	Cartela Par		COB

Lâmpada LED Pinguinho T5-B8.5-COB c/ Soquete Branca 24V

COD.	Voltagem (V)	Potência (W)	Temperatura de Cor (K)	Cor	Base	Embalagem	Aplicação	Tipo de LED
TP-5239	24V	0,24	6000K	Branca Fria	T5	Cartela Par		COB

Lâmpada LED 69 BA9S-5050-5SMD 24V

COD.	Voltagem (V)	Potência (W)	Temperatura de Cor (K)	Cor	Base	Embalagem	Aplicação	Tipo de LED
TP-5208	24V	1,2	6000K	Branca Fria	BA9S	Cartela Par		SMD 5050

Lâmpada LED 67 BA9S-1206-22SMD 24V

COD.	Voltagem (V)	Potência (W)	Temperatura de Cor (K)	Cor	Base	Embalagem	Aplicação	Tipo de LED
TP-5245	24V	0,72	6000K	Branca Fria	BA15S	Cartela Par		SMD 1206

Lâmpada LED 1141 BA15S-5050-13SMD 24V

COD.	Voltagem (V)	Potência (W)	Temperatura de Cor (K)	Cor	Base	Embalagem	Aplicação	Tipo de LED
TP-5209	24V	1,44	6000K	Branca Fria	BA15S	Cartela Par		SMD 5050

Lâmpada LED Torpedo SJ-5050-6SMD 36mm 24V

COD.	Voltagem (V)	Potência (W)	Temperatura de Cor (K)	Cor	Base	Embalagem	Aplicação	Tipo de LED
TP-5225	24V	1,44	6000K	Branca Fria	TORPEDO	Cartela Par		SMD 5050

Lâmpada LED Torpedo SJ-5050-6SMD 41,0mm 24V

COD.	Voltagem (V)	Potência (W)	Temperatura de Cor (K)	Cor	Base	Embalagem	Aplicação	Tipo de LED
TP-5227	24V	1,44	6000K	Branca Fria	TORPEDO	Cartela Par		SMD 5050

Lâmpada LED 67 BA15S-5050-6SMD 24V

COD.	Voltagem (V)	Potência (W)	Temperatura de Cor (K)	Cor	Base	Embalagem	Aplicação	Tipo de LED
TP-5211	24V	0,96	6000K	Branca Fria	BA9S	Cartela Par		SMD 5050



LED
Motorcycle

Lâmpada LED Motorcycle SLIM SMD



COD.	Voltagem (V)	Potência (W)	Encaixe	Temperatura de Cor (K)	Cor	Tipo de LED	Embalagem	Aplicação
TP-7101	9~80 V	3,6W/7,44W	H4	6000K	Branca Fria	SMD	1 UN.	☹️ ☹️
TP-7102	9~80 V	7,92W	H7	6000K	Branca Fria	SMD	1 UN.	☹️ ☹️

Lâmpada LED Motorcycle COB



COD.	Voltagem (V)	Potência (W)	Encaixe	Temperatura de Cor (K)	Cor	Tipo de LED	Embalagem	Aplicação
TP-7103	9~80 V	"6W/5,76W"	H4	6000K	Branca Fria	COB	1 UN.	☹️ ☹️

TARPONN

TARPONN

Conectores

**Qualidade de
acabamento**

Com fácil instalação para o seu carro, tem o encaixe perfeito para a lâmpada e possui o cabo pronto para a emenda. Fácil de se adaptar e se conectar, oferece toda a segurança e durabilidade que você precisa.





Soquetes Automotivos



COD.	Vias	Polos	Fios (medida)	Encaixe	Material	Embalagem
------	------	-------	---------------	---------	----------	-----------

TP-2001	2	1	1,0mm	T10	Plástico ABS	10 UN.
---------	---	---	-------	-----	--------------	--------



COD.	Vias	Polos	Fios (medida)	Encaixe	Material	Embalagem
------	------	-------	---------------	---------	----------	-----------

TP-2002	2	1	1,0mm	T10	Plástico ABS	10 UN.
---------	---	---	-------	-----	--------------	--------



COD.	Vias	Polos	Fios (medida)	Encaixe	Material	Embalagem
------	------	-------	---------------	---------	----------	-----------

TP-2003	2	1	1,0mm	T10	Plástico ABS	10 UN.
---------	---	---	-------	-----	--------------	--------



COD.	Vias	Polos	Fios (medida)	Encaixe	Material	Embalagem
------	------	-------	---------------	---------	----------	-----------

TP-2005	2	1	1,0mm	T10	Plástico ABS	10 UN.
---------	---	---	-------	-----	--------------	--------



COD.	Vias	Polos	Fios (medida)	Encaixe	Material	Embalagem
------	------	-------	---------------	---------	----------	-----------

TP-2006	2	1	Plug and Play	T10	Plástico ABS	10 UN.
---------	---	---	---------------	-----	--------------	--------



COD.	Vias	Polos	Fios (medida)	Encaixe	Material	Embalagem
------	------	-------	---------------	---------	----------	-----------

TP-2007	2	1	Plug and Play	T5	Plástico ABS	10 UN.
---------	---	---	---------------	----	--------------	--------



COD.	Vias	Polos	Fios (medida)	Encaixe	Material	Embalagem
------	------	-------	---------------	---------	----------	-----------

TP-2008	2	1	1,0mm	T5	Plástico ABS	10 UN.
---------	---	---	-------	----	--------------	--------



COD.	Vias	Polos	Fios (medida)	Encaixe	Material	Embalagem
------	------	-------	---------------	---------	----------	-----------

TP-2009	3	2	1,0mm	T20	Plástico ABS	10 UN.
---------	---	---	-------	-----	--------------	--------



COD.	Vias	Polos	Fios (medida)	Encaixe	Material	Embalagem
------	------	-------	---------------	---------	----------	-----------

TP-2010	2	1	1,0mm	T20	Plástico ABS	10 UN.
---------	---	---	-------	-----	--------------	--------



COD.	Vias	Polos	Fios (medida)	Encaixe	Material	Embalagem
------	------	-------	---------------	---------	----------	-----------

TP-2011	1	1	1,0mm	BA15S	Alumínio	10 UN.
---------	---	---	-------	-------	----------	--------



COD.	Vias	Polos	Fios (medida)	Encaixe	Material	Embalagem
TP-2012	2	2	1,0mm	BA15D	Alumínio	10 UN.



COD.	Vias	Polos	Fios (medida)	Encaixe	Material	Embalagem
TP-2013	1	1	1,0mm	BA15S	Alumínio	10 UN.



COD.	Vias	Polos	Fios (medida)	Encaixe	Material	Embalagem
TP-2014	1	1	1,0mm	BA15S	Alumínio	10 UN.



COD.	Vias	Polos	Fios (medida)	Encaixe	Material	Embalagem
TP-2015	1	1	1,0mm	BA15S	Alumínio	10 UN.



COD.	Vias	Polos	Fios (medida)	Encaixe	Material	Embalagem
TP-2016	2	2	1,0mm	BA15D	Alumínio	10 UN.



COD.	Vias	Polos	Fios (medida)	Encaixe	Material	Embalagem
TP-2017	1	1	1,0mm	BA9S	Alumínio	10 UN.



COD.	Vias	Polos	Fios (medida)	Encaixe	Material	Embalagem
TP-2047	2	1	1,0mm	BA15S	Plástico ABS	10 UN.



COD.	Vias	Polos	Fios (medida)	Encaixe	Material	Embalagem
TP-2048	3	2	1,0mm	BA15D	Plástico ABS	10 UN.



COD.	Vias	Polos	Fios (medida)	Encaixe	Material	Embalagem
TP-2049	2	1	1,0mm	BA15S	Plástico ABS	10 UN.



COD.	Vias	Polos	Fios (medida)	Encaixe	Material	Embalagem
TP-2050	3	2	1,0mm	BA15D	Plástico ABS	10 UN.



COD.	Vias	Fios (medida)	Encaixe	Material	Embalagem
TP-2023	3	1,5mm	HB1/HB5/9004/9007	Plástico ABS	10 UN.



COD.	Vias	Fios (medida)	Encaixe	Material	Embalagem
TP-2024	3	1,5mm	HB1/HB5/9004/9007	Cerâmica	10 UN.



COD.	Vias	Fios (medida)	Encaixe	Material	Embalagem
TP-2025	2	1,5mm	HB3/9005	Plástico ABS	10 UN.



COD.	Vias	Fios (medida)	Encaixe	Material	Embalagem
TP-2026	2	1,5mm	HB3/9005	Cerâmica	10 UN.



COD.	Vias	Fios (medida)	Encaixe	Material	Embalagem
TP-2027	2	1,5mm	HB4/9006	Plástico ABS	10 UN.



COD.	Vias	Fios (medida)	Encaixe	Material	Embalagem
TP-2028	2	1,5mm	HB4/9006	Cerâmica	10 UN.



COD.	Vias	Fios (medida)	Encaixe	Material	Embalagem
TP-2029	1	1,5mm	H1/H3	Plástico ABS	10 UN.



COD.	Vias	Fios (medida)	Encaixe	Material	Embalagem
TP-2030	1	1,5mm	H1/H3	Cerâmica	10 UN.



COD.	Vias	Fios (medida)	Encaixe	Material	Embalagem
TP-2031	2	1,5mm	H8/H11	Plástico ABS	10 UN.



COD.	Vias	Fios (medida)	Encaixe	Material	Embalagem
TP-2032	2	1,5mm	H8/H11	Cerâmica	10 UN.



COD.	Vias	Fios (medida)	Encaixe	Material	Embalagem
TP-2033	3	1,5mm	H4	Plástico ABS	10 UN.



COD.	Vias	Fios (medida)	Encaixe	Material	Embalagem
TP-2034	3	1,5mm	H4	Plástico ABS	10 UN.



COD.	Vias	Fios (medida)	Encaixe	Material	Embalagem
TP-2037	3	1,5mm	H4	Cerâmica	10 UN.



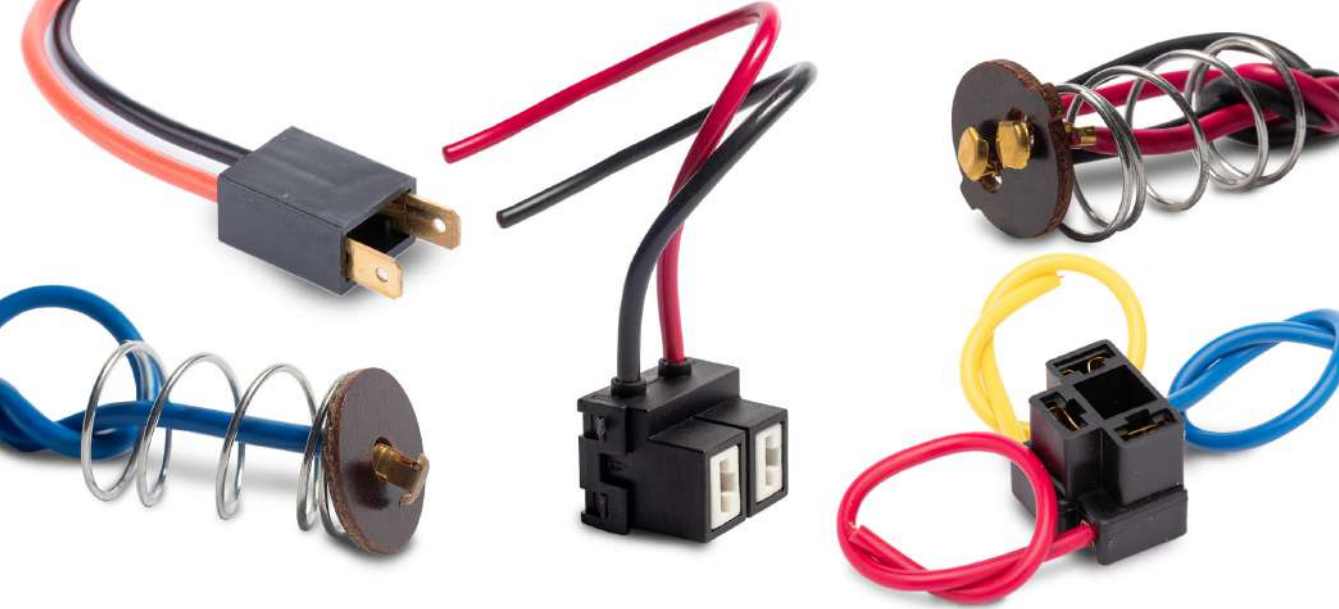
COD.	Vias	Fios (medida)	Encaixe	Material	Embalagem
TP-2039	3	1,5mm	H4	Cerâmica	10 UN.



COD.	Vias	Fios (medida)	Encaixe	Material	Embalagem
TP-2040	3	1,5mm	H4	Cerâmica	10 UN.



COD.	Vias	Fios (medida)	Encaixe	Material	Embalagem
TP-2041	2	1,5mm	H7	Cerâmica	10 UN.



COD.	Vias	Fios (medida)	Encaixe	Material	Embalagem
TP-2042	2	1,5mm	H7	Cerâmica	10 UN.



COD.	Vias	Fios (medida)	Encaixe	Material	Embalagem
TP-2043	2	1,5mm	H7	Plástico ABS	10 UN.



COD.	Vias	Fios (medida)	Encaixe	Material	Embalagem
TP-2044	3	1,5mm	H4	Plástico ABS	10 UN.

Rabicho



COD.	Vias	Polos	Fios (medida)	Encaixe	Embalagem
TP-2045	1	1	1,0mm	BA15S	10 UN.



COD.	Vias	Polos	Fios (medida)	Encaixe	Embalagem
TP-2046	2	2	1,0mm	BA15D	10 UN.



Porta Fusível

COD.	Vias	Fios (medida)	Encaixe	Material	Embalagem
------	------	---------------	---------	----------	-----------

TP-2018	1	1,5mm	Fusível Médio	Plástico ABS	10 UN.
---------	---	-------	---------------	--------------	--------



COD.	Vias	Fios (medida)	Encaixe	Material	Embalagem
------	------	---------------	---------	----------	-----------

TP-2019	1	1,5mm	Fusível Médio	Emborrachado	10 UN.
---------	---	-------	---------------	--------------	--------



COD.	Vias	Fios (medida)	Encaixe	Material	Embalagem
------	------	---------------	---------	----------	-----------

TP-2059	1	4mm	MAX	Plástico ABS	10 UN.
---------	---	-----	-----	--------------	--------



COD.	Vias	Fios (medida)	Encaixe	Material	Embalagem
------	------	---------------	---------	----------	-----------

TP-2060	1	1,0mm	Vidro	Plástico ABS	10 UN.
---------	---	-------	-------	--------------	--------



Chicote Som



COD.	Vias	Fios (medida)	Encaixe	Material	Embalagem
TP-2020	4	1,0mm	Universal	Plástico ABS	10 UN.



COD.	Vias	Fios (medida)	Encaixe	Material	Embalagem
TP-2021	2	1,0mm	Universal	Plástico ABS	10 UN.



COD.	Vias	Fios (medida)	Encaixe	Material	Embalagem
TP-2022	16	1,0mm	Universal	Plástico ABS	10 UN.



COD.	Vias	Fios (medida)	Encaixe	Material	Embalagem
TP-2051	16	1,0mm	KENWOOD	Plástico ABS	10 UN.



COD.	Vias	Fios (medida)	Encaixe	Material	Embalagem
TP-2052	12	1,0mm	PIONEER 346 ANTIGO 323-346-436-523	Plástico ABS	10 UN.



COD.	Vias	Fios (medida)	Encaixe	Material	Embalagem
TP-2053	16	1,0mm	PIONEER 2050-4050-3100	Plástico ABS	10 UN.



COD.	Vias	Fios (medida)	Encaixe	Material	Embalagem
TP-2055	16	1,0mm	PIONEER	Plástico ABS	10 UN.



COD.	Vias	Fios (medida)	Encaixe	Material	Embalagem
TP-2056	16	1,0mm	VW-GM-FIAT	Plástico ABS	10 UN.



Conectores Selados



COD.	Vias	Fios (medida)	Encaixe	Material	Embalagem
------	------	---------------	---------	----------	-----------

TP-2061	2 VIAS	1,5mm	Universal - Fêmea	Plástico ABS Selado	10 UN.
---------	--------	-------	-------------------	---------------------	--------



COD.	Vias	Fios (medida)	Encaixe	Material	Embalagem
------	------	---------------	---------	----------	-----------

TP-2062	2 VIAS	1,5mm	Universal - Macho	Plástico ABS Selado	10 UN.
---------	--------	-------	-------------------	---------------------	--------



COD.	Vias	Fios (medida)	Encaixe	Material	Embalagem
------	------	---------------	---------	----------	-----------

TP-2063	3 VIAS	1,5mm	Universal - Fêmea	Plástico ABS Selado	10 UN.
---------	--------	-------	-------------------	---------------------	--------



COD.	Vias	Fios (medida)	Encaixe	Material	Embalagem
------	------	---------------	---------	----------	-----------

TP-2064	3 VIAS	1,5mm	Universal - Macho	Plástico ABS Selado	10 UN.
---------	--------	-------	-------------------	---------------------	--------



COD.	Vias	Fios (medida)	Encaixe	Material	Embalagem
------	------	---------------	---------	----------	-----------

TP-2065	4 VIAS	1,5mm	Universal - Fêmea	Plástico ABS Selado	10 UN.
---------	--------	-------	-------------------	---------------------	--------



COD.	Vias	Fios (medida)	Encaixe	Material	Embalagem
------	------	---------------	---------	----------	-----------

TP-2066	4 VIAS	1,5mm	Universal - Macho	Plástico ABS Selado	10 UN.
---------	--------	-------	-------------------	---------------------	--------



COD.	Vias	Fios (medida)	Encaixe	Material	Embalagem
------	------	---------------	---------	----------	-----------

TP-2067	5 VIAS	1,5mm	Universal - Fêmea	Plástico ABS Selado	10 UN.
---------	--------	-------	-------------------	---------------------	--------



COD.	Vias	Fios (medida)	Encaixe	Material	Embalagem
------	------	---------------	---------	----------	-----------

TP-2068	5 VIAS	1,5mm	Universal - Macho	Plástico ABS Selado	10 UN.
---------	--------	-------	-------------------	---------------------	--------



*"Eleito pelos nossos
revendedores, como o melhor
conector de cerâmica do Brasil"*



CONNECTORES DE CERÂMICA

TARPONN

Vantagens Cerâmica

- *Baixa condutividade elétrica*
- *Baixa condutividade térmica*
- *Maior durabilidade*
- *Maior segurança*



RESISTÊNCIA
AO CALOR



RESISTÊNCIA
VIBRAÇÕES



NÃO
PROPAGA FOGO



FIOS
100%
COBRE





QUALIDADE QUE VOCÊ VÊ DE LONGE

TARPONN

TARPONN

Atmosferas, Fitas e Módulos



Mudança de visual, melhor distribuição luminosa e criatividade para o seu projeto, é o que as Atmosferas, Fitas e Módulos Tarponn podem trazer para o seu cliente.





Fita LED 5050-300SMD-5METROS 12V

COD.	Voltagem (V)	Potência por Metro (W)	Potência total (W)	Temperatura de Cor (K)	Cor	Tipo de LED	Embalagem	Ângulo
TP-4006	12V	14,4W	72W	6000K	Branca Fria	SMD 5050	Cartela unid.	120°
TP-4007	12V	14,4W	72W	3000k	Branco Quente	SMD 5050	Cartela unid.	120°
TP-4008	12V	14,4W	72W	-	Azul	SMD 5050	Cartela unid.	120°
TP-4020	12V	14,4W	72W	-	Vermelha	SMD 5050	Cartela unid.	120°
TP-4021	12V	14,4W	72W	-	Verde	SMD 5050	Cartela unid.	120°

Fita LED 5050-300SMD-5METROS 24V

COD.	Voltagem (V)	Potência por Metro (W)	Potência total (W)	Temperatura de Cor (K)	Cor	Tipo de LED	Embalagem	Ângulo
TP-4019	24V	14,4W	72W	6000K	Branca Fria	SMD 5050	Cartela unid.	120°
TP-4022	24V	14,4W	72W	-	Azul	SMD 5050	Cartela unid.	120°

Módulo LED 5050-3SMD c\ Lente Difusora

COD.	Voltagem (V)	Potência por Metro (W)	Temperatura de Cor (K)	Cor	Tipo de LED	Embalagem	Ângulo
TP-4014	12V	0,08W Por Módulo	6000K	Branca Fria	SMD 5050 Com lente difusora	Cartela 20UND	120°
TP-4015	12V	0,08W Por Módulo	3000k	Branco Quente	SMD 5050 Com lente difusora	Cartela 20UND	120°
TP-4016	12V	0,08W Por Módulo	-	Azul	SMD 5050 Com lente difusora	Cartela 20UND	120°
TP-4017	12V	0,08W Por Módulo	-	Verde	SMD 5050 Com lente difusora	Cartela 20UND	120°
TP-4018	12V	0,08W Por Módulo	-	Vermelha	SMD 5050 Com lente difusora	Cartela 20UND	120°

COD.	Voltagem (V)	Potência por Metro (W)	Temperatura de Cor (K)	Cor	Tipo de LED	Embalagem	Ângulo
TP-4023	24v	0,08W Por Módulo	6000K	Branca Fria	SMD 5050 Com lente difusora	Cartela 20UND	120°

Fita NEON CYBER

COD.	Voltagem (V)	Potência por Metro (W)	Potência total (W)	Cor	Tamanho	Embalagem	Aplicação
TP-4024	12V	0,6W	1,2W	Branca Fria	2 Metros	Cartela unid.	Encaixes do Painel, Porta, Porta Luva, Maçaneta e Console Central
TP-4025	12V	0,6W	1,2W	Azul	2 Metros	Cartela unid.	Encaixes do Painel, Porta, Porta Luva, Maçaneta e Console Central
TP-4026	12V	0,6W	1,2W	Ice Blue	2 Metros	Cartela unid.	Encaixes do Painel, Porta, Porta Luva, Maçaneta e Console Central.
TP-4027	12V	0,6W	1,2W	Vermelha	2 Metros	Cartela unid.	Encaixes do Painel, Porta, Porta Luva, Maçaneta e Console Central
TP-4028	12V	0,6W	3W	Branca Fria	5 Metros	Cartela unid.	Encaixes do Painel, Porta, Porta Luva, Maçaneta e Console Central
TP-4029	12V	0,6W	3W	Azul	5 Metros	Cartela unid.	Encaixes do Painel, Porta, Porta Luva, Maçaneta e Console Central.
TP-4030	12V	0,6W	3W	Ice Blue	5 Metros	Cartela unid.	Encaixes do Painel, Porta, Porta Luva, Maçaneta e Console Central
TP-4031	12V	0,6W	3W	Vermelha	5 Metros	Cartela unid.	Encaixes do Painel, Porta, Porta Luva, Maçaneta e Console Central.





DRL Seta Dual Color 45cm



COD.	Voltagem (V)	Potência (W)	Temperatura de Cor (K)	Cor	Fluxo Luminoso (lm)	Embalagem	Aplicação	Grau de Proteção	Tipo de LED
TP-4032	12V	2,3W	6000K/3000K	Branca Fria + Amarelo	-	Caixa com 2 PCs	Farol Principal	IP 67	SMD

DRL Seta Dual Color 60cm



COD.	Voltagem (V)	Potência (W)	Temperatura de Cor (K)	Cor	Fluxo Luminoso (lm)	Embalagem	Aplicação	Grau de Proteção	Tipo de LED
TP-4033	12V	2,3W	6000K/3000K	Branca Fria + Amarelo	-	Caixa com 2 PCs	Farol Principal	IP 67	SMD

Kit 4 Tiras LED Atmosfera RGB 9 LEDs



COD.	Voltagem (V)	Potência (W)	Cor	Embalagem	Aplicação	Grau de Proteção	Tipo de LED
TP-4036	12V	7,2W	RGB	Caixa com 4 tiras + Central + Controle	Embaixo do Painel Dianteiro e dos Bancos	IP 68	SMD

LED Rock Atmosfera Externa CYBER



COD.	Voltagem (V)	Cor	Quantidades	Embalagem	Aplicação	Grau de Proteção	Tipo de LED
TP-4037	12V	Branca Fria	2 Unidades	Zipper Bag	Assoalho e Outros	IP 68	SMD
TP-4038	12V	Azul	2 Unidades	Zipper Bag	Assoalho e Outros	IP 68	SMD
TP-4039	12V	Vermelha	2 Unidades	Zipper Bag	Assoalho e Outros	IP 68	SMD

LED Rock Atmosfera Externa RGB PRO

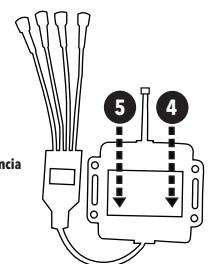
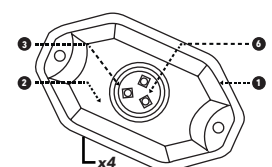


COD.	Voltagem (V)	Cor	Embalagem	Aplicação	Grau de Proteção	Tipo de LED
TP-4040	12V	RGB	Caixa com 4 PCs + Central	Assoalho e Outros	IP68	SMD 3030



RGB

ULTRA RESISTÊNCIA A IMPACTOS



- 1 Vedação Dupla / Grau de proteção IP68
- 2 Alumínio Ultra Reforçado, resistente a impactos
- 3 3 LEDs SMD 5050 RGB (Multicores)
- 4 Seleção de Cor por Aplicativo (Bluetooth)
- 5 Módulo de Funções: Cor / Velocidade / Intensidade / Frequência
- 6 Efeito Neon Atmosfera

MÓDULO DE LED

Composto por 3 LEDs encapsulados em uma lente difusora, possui fita dupla face e a conexão entre os módulos é feita por um cabo resistente, sendo facilmente adaptado ao seu projeto.



Características:

- Alto brilho
- Alta durabilidade
- Distribuição uniforme da iluminação
- Fita dupla face
- Fácil de adaptar
- Tensão: 12V ou 24V
- Cores: 5 Opções (Branca Fria - 6000K, Branco Quente - 3000k, Azul, Verde e Vermelha)
- Ângulo de iluminação: 120 graus de abertura
- Tipo de LED: LED SMD com lente difusora



Nossos módulos podem ser utilizados em:



Caminhões
(Cabine, baú, cozinha e outros locais)



Ambulância



Food Trucks



Barcos



Carros Corporativos

Além da aplicação automotiva:

Luminárias, construção de móveis, sancas de gesso, backlights e muito mais!

